

— PROUD —

FLAT

プラウドフラット
日本橋大伝馬町



Mitsukoshimae



Image



Image



Image

Traditional & Innovative

「人形町」の粋と、 「三越前」の活を愉しむ駅3分。

江戸時代から商業・経済の中心地として発展してきた日本橋エリア。その一角をなす街が、「プライドフラット日本橋大伝馬町」の誕生の舞台。江戸情緒が息づく「人形町」駅周辺の粋な華やぎや、大型商業施設が立ち並ぶ「三越前」駅周辺の洗練された活気が日常の生活圏。徒歩3分の東京メトロ日比谷線「小伝馬町」駅をはじめとする7駅6路線を徒歩圏内に捉え、都心の主要な街へもスピーディーなアクセスが可能。古き良き東京の魅力も、先進的な都心の躍動も、意のままに愉しむことができる欲ばりなライフステージです。



Tokyo



Ningyocho

※徒歩分数は1分=80mで算出(端数切り上げ)しています。※7駅6路線:東京メトロ日比谷線「小伝馬町」駅/徒歩3分(約230m)・「人形町」駅/徒歩7分(約520m)、都営地下鉄新宿線「馬喰横山」駅/徒歩4分(約280m)、JR総武線快速「馬喰町」駅/徒歩5分(約370m)・「新日本橋」駅徒歩8分(約580m)、都営地下鉄浅草線「東日本橋」駅/徒歩4分(約280m)、東京メトロ銀座線・半蔵門線「三越前」駅/徒歩12分(約900m)

Position

「東京」駅約1.3km圏。 利便も楽しみも多彩に。

「プラウドフラット日本橋大伝馬町」は「東京」駅から約1.3km圏。

周囲には、日々のフットワークを軽快に支える7つの駅が所在。

「人形町」駅周辺のグルメ巡りや、

「三越前」駅前に立ち並ぶ「日本橋三越本店」「コレド室町」

でのショッピングも気軽に楽しめるポジションです。

また東に向かえば、「隅田川」や「浜町公園」の水と緑が広がり、

憩いのひとときを満喫できます。



馬喰町駅
JR総武線快速出入口1 [徒歩5分]

東日本橋駅
都営浅草線出入口A2 [徒歩4分]

小伝馬町駅
東京メトロ比谷線出入口1 [徒歩3分]

馬喰横山駅
都営新宿線出入口A2 [徒歩4分]

プラウドフラット日本橋大伝馬町

新日本橋駅
JR総武線快速出入口5 [徒歩8分]

人形町駅
東京メトロ比谷線・都営浅草線出入口A4 [徒歩7分]

三越前駅
東京メトロ銀座線・半蔵門線出入口A6 [徒歩12分]

東京駅

1.0km

1.5km

※掲載の写真は、計画地周辺の航空写真(2024年11月撮影)にCG処理を施したもので、実際とは異なります。
※同心円は東京駅日本橋口を起点とし、同心円上の直線距離を表現しております。また、実際の移動距離とは異なります。

Location

複数のスーパーやコンビニなど、普段使いの便利施設が身近に充実。



①まいばすけっと 日本橋富沢町店
徒歩3分/約180m
営業時間/8:00~23:00



②フレスコ 日本橋横山町店
徒歩4分/約260m
営業時間/10:00~22:00(土日祝10:00~20:00)



③マルマンストア 日本橋馬喰町店
徒歩5分/約350m
営業時間/9:00~23:00



④オーケー日本橋久松町店
徒歩6分/約470m
営業時間/8:30~21:30

Life Information

公共施設

- ①日本橋消防署 堀留出張所・・・徒歩 5分(約 360m)
- ②本町交番・・・徒歩 9分(約 690m)
- 日本橋特別出張所(地図外)・・・徒歩 15分(約1,160m)

銀行・金融関係

- ③日本橋大伝馬町郵便局・・・徒歩 1分(約 60m)
- ④三菱UFJ銀行 堀留支店/大伝馬町支店・・・徒歩 3分(約 170m)
- ⑤三井住友銀行 大伝馬町出張所・・・徒歩 3分(約 200m)

公園

- ⑥十思公園・・・徒歩 5分(約 350m)
- ⑦龍閑児童遊園・・・徒歩 5分(約 400m)
- ⑧久松児童公園・・・徒歩 7分(約 500m)

医療施設

- ⑨ヤマビル内デンタルクリニック・・・徒歩 1分(約 70m)
- ⑩大伝馬クリニック・・・徒歩 2分(約 90m)
- ⑪さいとう内科・循環器クリニック・・・徒歩 2分(約 120m)

ショッピング

- ⑫どらつくばばす 小伝馬町店・・・徒歩 3分(約 210m)
- ⑬成城石井 小伝馬町店・・・徒歩 5分(約 340m)
- コンビニエンスストア
- ⑭ファミリーマート 小伝馬町大門通り店・・・徒歩 2分(約 150m)
- ⑮セブン-イレブン 日本橋小伝馬町・・・徒歩 3分(約 210m)
- クリーニング
- ⑯ポニークリーニング 小伝馬町店・・・徒歩 4分(約 310m)

※徒歩分数は1分=80mで算出(端数切り上げ)しています。※掲載の情報・写真は2024年11月時点のものであり、今後変更になる可能性があります。

Gourmet

美食家のこだわりに応える、数々の名店や人気店が共演。

カウンターで味わう揚げたて天ぷらと羽釜炊きご飯
日本橋 天ぶらめし 金子半之助 日本橋人形町店



2024年10月に、“粋で豪快”な揚げたての天ぷらとご飯が楽しめる「日本橋 天ぶらめし 金子半之助」の3号店としてオープン。天ぷらのネタを厳選するのはもちろん、天つゆ、漬物、味噌汁にもこだわり、ご飯は羽釜を使ってじっくり美味しく炊きあげています。



徒歩10分/約800m
中央区日本橋人形町1-5-12
営業時間/平日11:00~22:00(L.O.21:30)、
土・日・祝10:00~21:00(L.O.20:30)
定休日/原則無休

イタリアの釜や食材でつくる本場ナポリピッツァ
ピッツェリア イル・タンブレロ



ナポリで修行を積んだオーナーが、現地を感じたナポリピッツァの魅力を自らお届けするお店。世界のピッツァ職人に愛されるステファノ・フェラーラ社の窯を取り寄せ、食材もできるだけイタリアのものを使用。カンパニア州のワインと一緒に、本場の味を堪能できます。



徒歩5分/約330m
中央区日本橋堀留町1-2-9
営業時間/11:30~14:00(L.O.13:30)、
17:00~22:00(L.O.21:00)
定休日/日曜・月曜

自然派ワインと料理を楽しむ裏路地の隠れ家
ALVITA



イタリアや南フランスの自然派ワインを豊富に揃え、グラスワインは常時9種類をご用意。ソムリエの資格を持つシェフが、その日に仕入れた食材でつくる、ワインに寄り添う料理とともに楽しめます。店内はこじんまりした落ち着いた空間。少人数での貸し切りも可能です。



徒歩8分/約590m
中央区日本橋堀留町1-7-1
営業時間/ランチ(火~金)11:30~13:45、
ディナー18:00~23:00(L.O.22:30)
定休日/日曜・祝日

素材と製法にこだわった絶品ドーナツとコーヒー
ハリツ 小伝馬町店



代々木上原に本店のある人気ドーナツ屋さんの国内2号店。保存料などを使用せず、発酵生地で作ったシンプルなお菓子、ふんわりもちもちの食感と素材な味わいが特長。スペシャルティコーヒーや台湾茶などのドリンクも充実しています。店内にはカフェスペースを併設。



徒歩2分/約160m
中央区日本橋大伝馬町9-2
営業時間/火~金11:30~15:00、
土・祝12:00~15:00
定休日/日曜・月曜

正統派の料理をリーズナブルに味わえる洋食屋
レストラン桂



1963年創業の老舗レストラン。どこか懐かしい雰囲気が漂う店内で、正統派の洋食を気軽に楽しめます。種類豊富な単品メニューをはじめ、有頭大海老フライと一品のボリューム満点セットや定番のハンバーグステーキ、ビーフシチュー、コーンポタージュも自慢です。



徒歩10分/約800m
中央区日本橋室町1-13-7
営業時間/月~金・祝前日11:00~14:00、
17:00~21:00(L.O.20:30)、
土11:00~14:00
定休日/日曜・祝日

公園に隣接した心地のよいベーカリーカフェ
Parklet bakery



天然素材を活かした焼きたてのパンや焼き菓子が評判。店内では生産者から直接仕入れた素材を使ってトーストやサンドイッチ、スープなどの食事メニューも提供。堀留児童公園が見える心地のよい空間で、モーニングやランチ、ティータイムを満喫できます。



徒歩7分/約560m
中央区日本橋小舟町14-7
営業時間/月・火・水・土・日8:30~18:00
(L.O.17:30)、
木・金8:30~22:00(L.O.21:30)
定休日/無休

東京の未来を牽引する、大規模再開発が相次ぐエリア。



- ① 大手町土地区画整理事業施行地区 ※2030年竣工予定
- ② TOKYO TORCH(大手町二丁目常盤橋地区第一種市街地再開発事業)
※常盤橋タワー:2021年6月末竣工済、Torch Tower:2028年竣工予定
- ③ 八重洲一丁目北地区第一種市街地再開発事業
※2024年度本体工事着工、南街区:2028年度竣工予定、北街区:2031年度竣工予定
- ④ 日本橋室町一丁目地区第一種市街地再開発事業
※A街区:2028年度竣工予定、B・C・D街区:2030年度竣工予定
- ⑤ 日本橋一丁目中地区第一種市街地再開発事業 ※2026年3月末竣工予定
- ⑥ 東京駅前八重洲一丁目東B地区市街地再開発事業 ※2025年竣工予定
- ⑦ 東京駅前八重洲一丁目東A地区市街地再開発事業 ※2025年竣工予定
- ⑧ 京橋一丁目東地区計画「京橋彩区」
※ミュージアムタワー京橋:2019年7月竣工済、(仮称)新TODAビル:2024年竣工予定
- ⑨ 八重洲二丁目中地区第一種市街地再開発事業 ※2028年度竣工予定
- ⑩ 大手町プレイス ※竣工済
- ⑪ 東京ミッドタウン八重洲 ※竣工済
- ⑫ 日本橋一丁目1・2番地区第一種市街地再開発事業(都市計画決定)
※2022年11月都市計画決定、A・B街区:2032年度竣工予定、C・D街区:2034年度竣工予定
- ⑬ 日本橋一丁目東地区第一種市街地再開発事業(都市計画決定)
※2022年3月都市計画決定、2037年度全体完成予定



TOKYO TORCH®

敷地面積約3.1haの大規模再開発。東京の新たなシンボルとなる高さ日本一の「Torch Tower」や約7,000m²の大規模広場「TOKYO TORCH Park」などが誕生します。

※2028年3月全体竣工予定
※出典:中央区ホームページ



完成予想CG

八重洲一丁目北地区 第一種市街地再開発事業

日本橋川沿いエリアのゲートに相应しいまづくりを目指すプロジェクト。北街区にオフィスを中心とした高層棟を、南街区には水辺の低層棟を整備します。

※南街区:2028年度竣工予定、北街区:2031年度竣工予定
※出典:中央区ホームページ



完成予想CG

日本橋一丁目中地区 第一種市街地再開発事業

メインタワーはオフィス・ホテル・商業施設等で構成される地上52階建て。日本橋川に臨むテラスや広場も設けられ、空と川に開かれた都心のオアシスとなります。

※2025年度竣工予定 ※出典:中央区ホームページ



完成予想CG

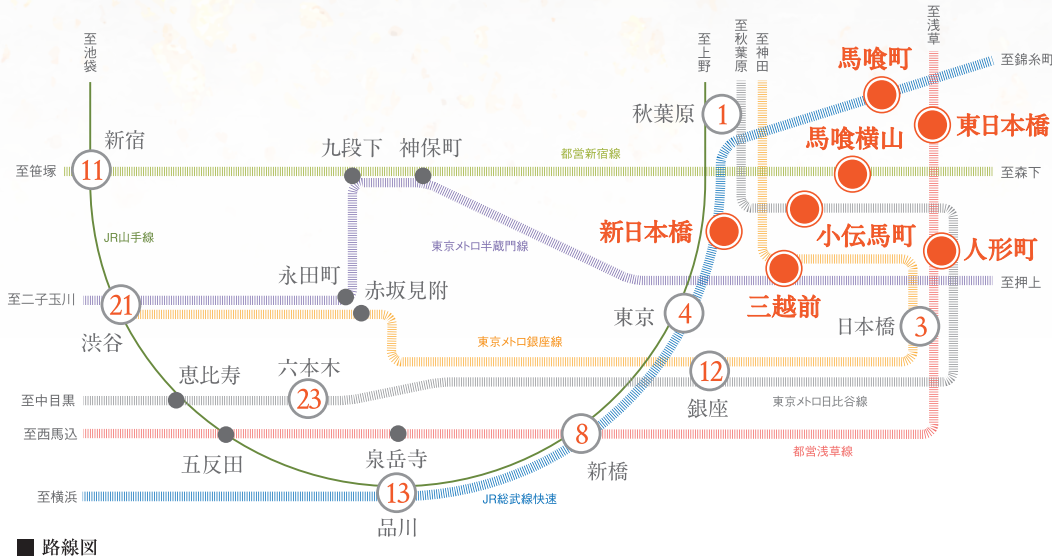
日本橋室町一丁目地区 第一種市街地再開発事業

A～Dの4街区で構成される再開発事業。中央通り沿いのA街区にはオフィス、住宅、店舗などからなる地上33階建ての超高層ビルが建設されます。

※A街区:2028年度竣工予定、全体:2030年度以降竣工予定
※出典:中央区ホームページ

Access

7駅6路線を自在に使い分け、 多彩な街へ直結するマルチアクセス。



- 東京メトロ日比谷線「小伝馬町」駅より
 - 「秋葉原」駅へ…直通1分
 - 「上野」駅へ…直通4分
 - 「銀座」駅へ…直通12分
 - 「六本木」駅へ…直通23分
- 都営新宿線「馬喰横山」駅より
 - 「新宿」駅へ…直通11分
 - 「渋谷」駅へ…直通21分
 - 「新橋」駅へ…直通8分
 - 「日本橋」駅へ…直通3分
- JR総武線快速「馬喰町」駅より
 - 「東京」駅へ…直通4分
 - 「錦糸町」駅へ…直通4分
 - 「新橋」駅へ…直通8分
 - 「品川」駅へ…直通13分
- 都営浅草線「東日本橋」駅より
 - 「新橋」駅へ…直通8分
 - 「品川」駅へ…直通13分

■ JR横須賀線・総武線快速 ※JR東日本路線図より



■ 東京メトロ日比谷線 ※東京メトロ路線図より



■ 都営地下鉄新宿線 ※都営地下鉄路線図より



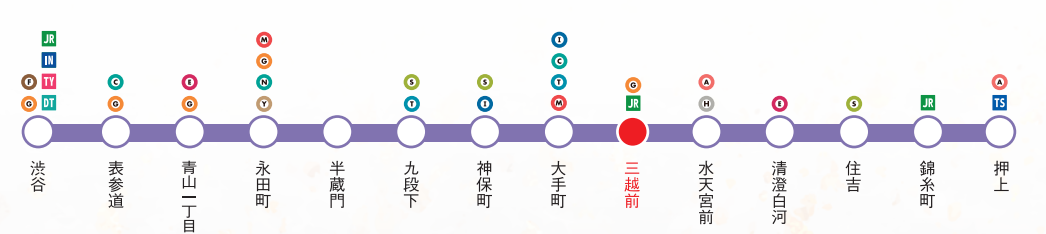
■ 都営地下鉄浅草線 ※都営地下鉄路線図より



■ 東京メトロ銀座線 ※東京メトロ路線図より



■ 東京メトロ半蔵門線 ※東京メトロ路線図より



※掲載の路線図は、一部路線・駅等を抜粋して表記しています。※電車の所要時間は通勤時のもので、乗り継ぎ・待ち合わせ、途中下車時間を含む所要時間となります。また、時間帯により異なります。「秋葉原」駅／東京メトロ日比谷線線利用、「上野」駅／東京メトロ日比谷線線利用、「銀座」駅／東京メトロ日比谷線線利用、「六本木」駅／東京メトロ日比谷線線利用。「新宿」駅／都営新宿線利用。「渋谷」駅／都営新宿線利用、「九段下」駅で東京メトロ半蔵門線に乗り換え。「日本橋」駅／都営浅草線利用。「東京」駅／JR総武線快速利用。「錦糸町」駅／JR総武線快速利用。「新橋」駅／JR総武線快速利用。「品川」駅／JR総武線快速利用。「Yahoo!乗換案内」参照。通勤時の所要時間は目的駅に7:30~9:30(平日)着のものです。※掲載の情報は2024年11月時点のものであり、今後変更になる可能性があります。

○ 銀座線 ● 日比谷線 ● 丸ノ内線 ● 東西線 ● 千代田線 ● 有楽町線 ● 半蔵門線 ● 南北線 ● 副都心線 ● 三田線 ● 浅草線 ● 新宿線 ● 大江戸線
 JR JR線 TY 東急東横線 DT 東急田園都市線 IK 東急池上線 MG 東急目黒線 DM 東急大井町線 IW 京王井の頭線 KO 京王線 KK 京急線 OH 小田急線 SO 相鉄線
 TS 東武スカイツリーライン TD 東武アーバンパークライン KS 京成線 TX つくばエクスプレス MO 東京モノレール U ゆりかもめ MY 日暮里・舎人ライナー SA 東京さくらトラム
 MM みなとみらい線 B 地下鉄ブルーライン H 湘南モノレール N 千葉都市モノレール



エントランス完成予想CG

Facade

スマートなフォルムに描く、 スタイリッシュモダンな建築美。

南西・南東が道路に面した、開放的な角地に建つ12階建て。

外観は垂直ラインを強調し、スマートなフォルムを際立たせました。

また、ガラス手すりとアルミルーバー手すりを使い分けてファサードを分節。

立体感を感じさせるバルコニー形状や、最上階の庇をアクセントにするとともに、

基壇部には重厚感のあるタイル貼りにライン照明を添えて、

スタイリッシュモダンを印象づける佇まいを演出しています。

※掲載の完成予想CGは計画段階の図面を基に描いたもので実際とは異なります。また、今後変更になる場合があります。なお、外観の細部・設備機器・配管類及び電柱・架線・道路標識・周辺建物等は一部省略または簡略化しております。植栽につきましては特定の季節の状況を表現したものではありません。竣工時には完成予想図程度には成長しておりません。タイルや各種部材につきましては、実物と質感・色等の見え方が異なる場合があります。



外観完成予想CG



エントランスホール完成予想CG

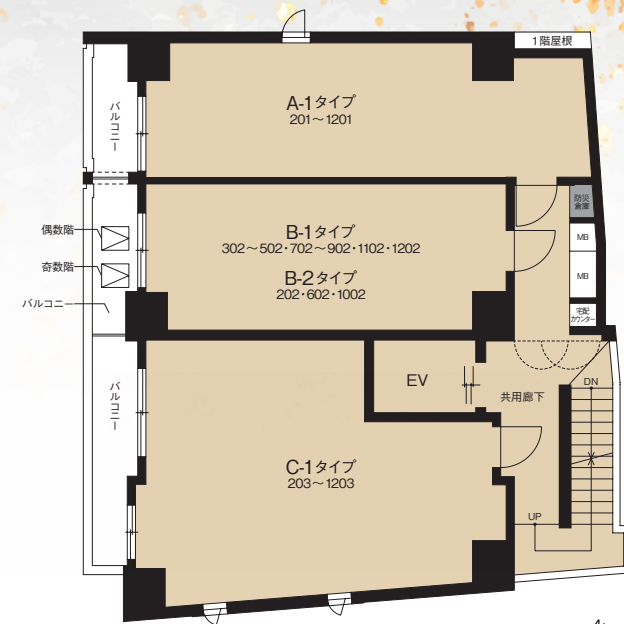
Common Space

美しい素材が共演する、 上質感を醸すエントランス空間。

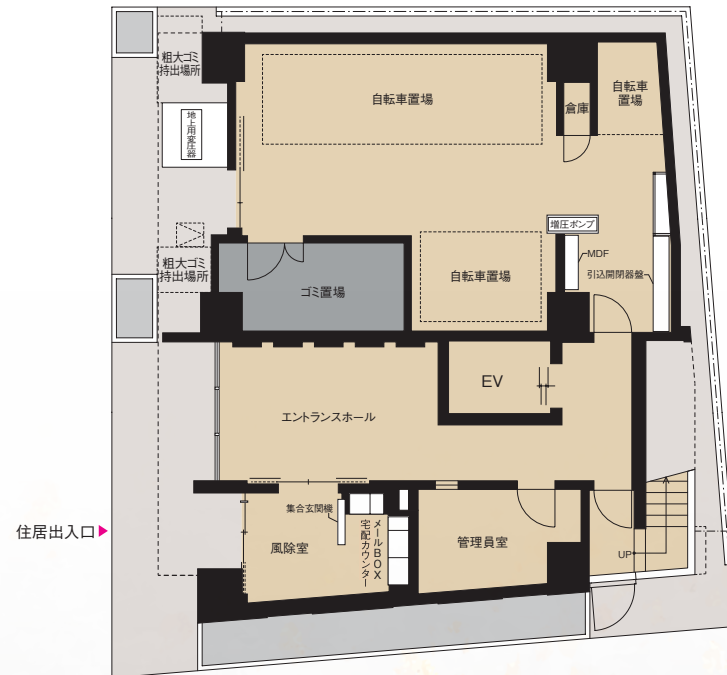
日々のご帰宅を出迎えるのは、上質なゆとりを感じさせるエントランス。
 風除室とエントランスホールを横並びに配置し、ガラス張りとする事で、
 広がりのある豊かなエントランス空間を演出しました。
 エントランスホールの壁面には、型枠の木目を写したコンクリート打ち放しや国産木を採用。
 さらに逆L字型のルーバーをリズムカルにあしらって、
 それぞれの素材感が共演する洗練されたデザインに仕上げています。

日々の暮らしの安心と快適に 配慮したランドプラン。

マンションの出入口と自転車置場の出入口を分けて配置。自転車置場は38台分(約115%)を設置し、そのうち2台分を特殊自転車も置けるスペースとしました。自転車置場とエレベーターホールをダイレクトに結ぶ動線も確保。また、道路境界部分には植栽をあしらい、街並みに緑の潤いを添えています。



□2~12階平面図



□敷地配置図

※掲載の完成予想図および敷地配置図は計画段階の図面を基に描いたもので実際とは異なります。また、今後変更になる場合があります。なお、外観の細部・設備機器・配管類及び電柱・架線・道路標識・周辺建物等は一部省略または簡略化しております。植栽につきましては特定の季節の状況を表現したのではなく、竣工時には完成予想図程度には成長していません。タイルや各種部材につきましては、実物と質感・色等の見え方が異なる場合があります。※掲載の敷地配置図は計画段階のものであり、今後変更になる可能性があります。※11階、12階は宅配カウンターを設置していません。

Plan

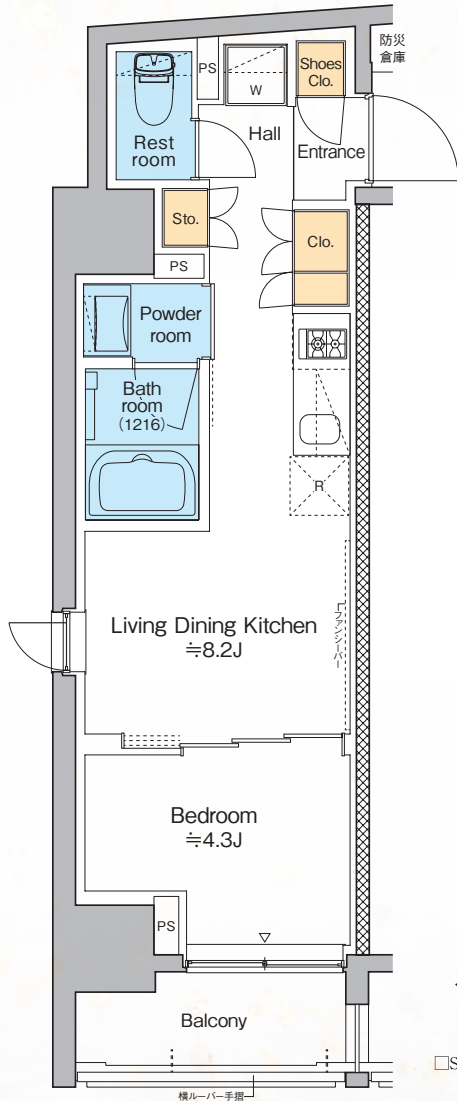
暮らし心地を高めた、多様なニーズに応える1DK~2LDK。

A type | 1LDK | 専有面積 30.55㎡ (約9.24坪)

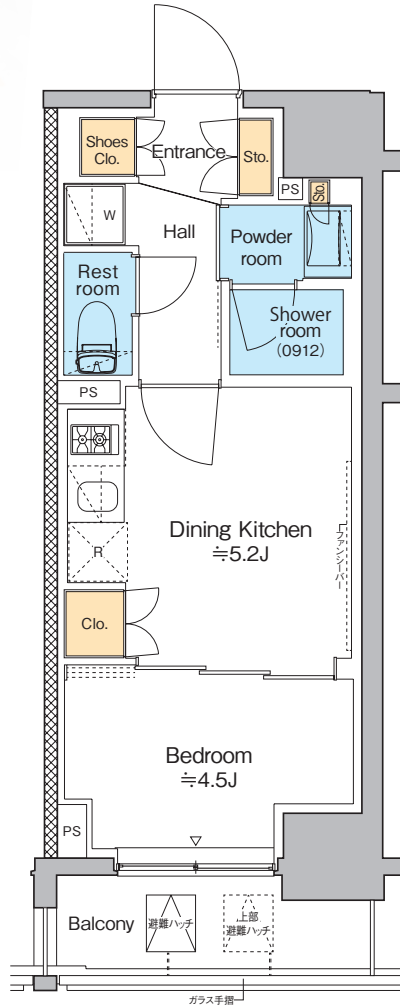
B type | 1DK | 専有面積 27.54㎡ (約8.33坪)

C type | 2LDK | 専有面積 41.82㎡ (約12.65坪)

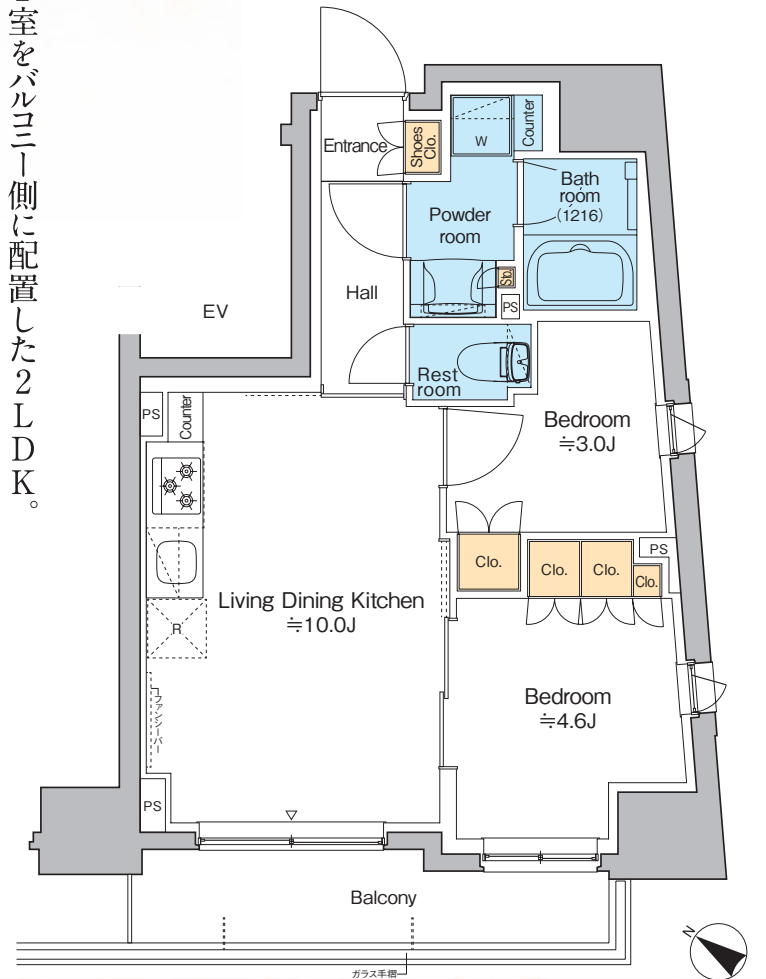
2面採光を確保した明るい角住戸。引戸を開ければ約12・5畳のゆとりある空間になります。



洗面室・浴室・トイレを独立させた快適な1DK。洋室とダイニング・キッチンを一体利用できる引戸を採用しました。



2室をバルコニー側に配置した2LDK。約4.6畳の洋室は引戸を採用し、ワイドなクローゼットを設けました。



Equipment

先進的な設備・仕様を装備し、都心生活を安心・快適に。

SECURITY



Image Photo



スマートロック
(電池錠)

スマートフォンで玄関ドアの解錠・施錠ができるスマートロックを採用。扉が閉まると自動的に施錠するなど、暮らしの利便性を高めます。



ノンタッチキー
システム
(オートロック)



モニター付
インターホン



ディンプルキー
ダブルロック



防犯カメラ

KITCHEN



参考写真



ホーロー
キッチンパネル採用
システムキッチン

※Cタイプは3口コンロになります。

※掲載の参考写真は野村不動産が事業主の他物件のもので本物件とは異なります。

BATHROOM & RESTROOM



参考写真



浴室乾燥機



独立洗面
化粧台



オートバス
※1DKタイプを除く



シャワートイレ

LIVING・DINING



Image Photo



インターネット
(無線Wi-Fi)

インターネットに無線でアクセスできるWi-Fiを導入しました。場所を選ばず利用可能。しかも無料で使い放題だから、インターネットを思う存分に楽しめます。

※接続会社：株式会社つなぐネットワークコミュニケーションズ
※マンション棟内・居室まで最大速度2.5Gbps、居室内最大速度1Gbps(ベストエフォート式のサービスのため、実使用速度を保證するものではありません。通信速度は技術規格上での最大値であり、時間帯・状況等により異なる場合があります。)※利用は無料です。(管理費に含まれています。)※他のネット回線をご希望の場合は、ご自身で調査・導入工事の手配が必要になります。



ファンシーバー



全居室
エアコン完備

※1LDK、1DKタイプ除く

OTHERS



防災備蓄品

防災備蓄品(水・食料・簡易トイレ)約3日分想定を共用部防災倉庫に備蓄しました。



ペット相談可(犬猫可)

「ブラウドフラット日本橋大伝馬町」は、犬や猫などのペットの飼育が可能な賃貸マンション。ペットと共に暮らす心豊かな毎日を実現します。

※種類・サイズには制限があります。飼育については、管理規約を遵守ください。

HOME-DELIVERY

24時間対応の荷物の受け取りはもちろん、多彩な機能を備えた宅配ロッカーを設置しています。



宅配カウンター



インターホン・
集合玄関機
着荷表示



大型メール便対応
メールBOX



宅配物の伝票番号でオートロックを解錠するシステムを採用。安全性を確保しながら、宅配物が各階設置の「宅配カウンター※」まで届く仕組みです(一部宅配業者を除く)
※11階、12階を除く

■「ブラウドフラット日本橋大伝馬町」物件概要 ●所在地/東京都中央区日本橋大伝馬町13番1-00号 ●交通/東京メトロ日比谷線「小伝馬町」駅徒歩3分・「人形町」駅徒歩7分、都営新宿線「馬喰横山」駅、都営浅草線「東日本橋」駅徒歩4分、JR総武線快速「馬喰町」駅徒歩5分・「新日本橋」駅徒歩8分、東京メトロ銀座線・半蔵門線「三越前」駅徒歩12分 ●賃貸戸数/33戸 ●自転車置場/38台(ラック式・有料)(月額使用料/未定) ●専有面積/27.54㎡~41.82㎡ ●構造及び階数/鉄筋コンクリート造 地上12階建 ●竣工予定/2025年1月中旬 ●事業主/野村不動産株式会社 国土交通大臣(14)1370号・(一社)不動産協会会員・(公社)首都圏不動産公正取引協議会加盟・本社：東京都新宿区西新宿一丁目26番2号 新宿野村ビル ●設計・監理/株式会社ユナイテッドリバティアーキテックス ●施工/ライト工業株式会社 ●貸主・管理会社/野村不動産パートナーズ株式会社 国土交通大臣(11)第3201号・事務所：東京都新宿区新宿五丁目14番6号 長府新宿ビル3階

※掲載の情報は2024年11月時点の計画段階のものであり、今後変更となる場合があります。

PROUD FLAT

暮らしやすく、使いやすく、美しく

お客様の未来を想い、住み心地やプランニングなど「住まい手の生活に関わるすべて」をデザインした

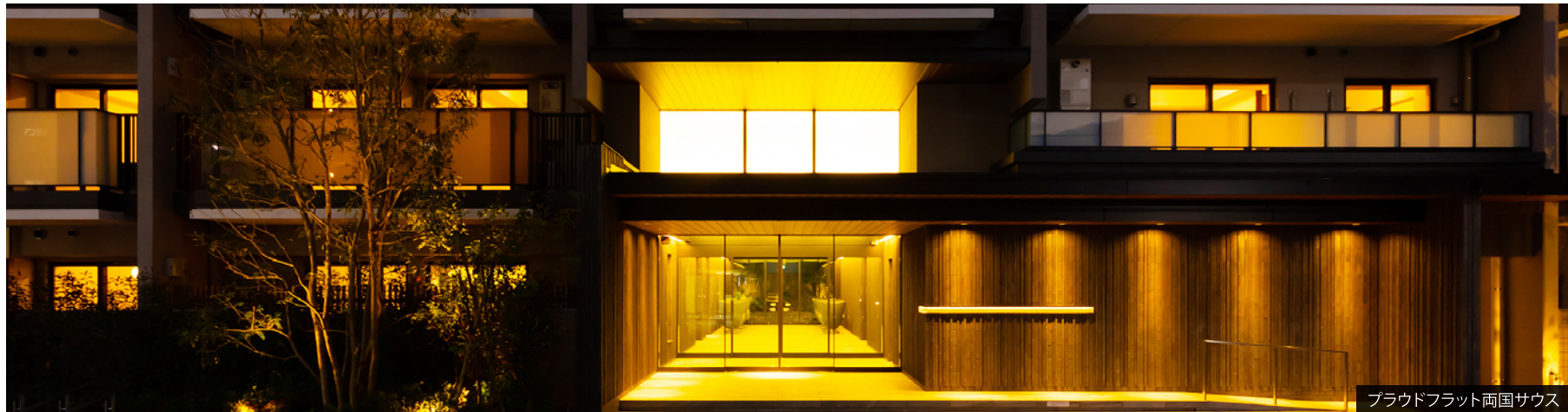
「プライドフラット」

目指したのは、その街に住まう人のライフスタイルを第一に考えた、機能的で暮らし心地のよい環境です。

野村不動産グループの豊富なノウハウでつくる、確かなクオリティが、

目に見える造形的美しさに留まらない、住まう人のライフスタイルそのものを上質にします。

暮らしやすく、使いやすく、美しい住まいを描くため、プライドフラットはこれからも成長し続けます。



プライドフラット両国サウス



プライドフラット清澄通り



プライドフラット中野



プライドフラット品川大井町

※掲載の写真は野村不動産が事業主の他物件のもので本物件とは異なります。

〈事業主〉

あしたを、つなぐ — 野村不動産グループ

 野村不動産

〈貸主〉

あしたを、つなぐ — 野村不動産グループ

 野村不動産パートナーズ



詳しい情報など

プライドフラット日本橋大伝馬町

検索