



— PROUD —

FLAT

プラウドフラット
日本橋馬喰町

Urban Relax

都心に寛ぐ。

プラウドフラット日本橋馬喰町

※掲載の写真は、計画地周辺の航空写真(2024年10月撮影)にCG処理を施したもので、実際とは異なります。
光の柱は本物件の位置を表したもので建物の高さや規模等を表すものではありません。

Urban



Image

Concept

駅徒歩1分、「東京」駅直通4分。
 利便と安らぎが出逢う場所。

中央区日本橋馬喰町。ここは、「東京」駅から約1.8km圏の都心に近接した街。

徒歩1分のJR総武線快速「馬喰町」駅から「東京」駅へ4分で直結するなど、機動力の高い5駅5路線のアクセスを誇ります。

「人形町」「三越前」の華やきや、大規模な再開発が続く「日本橋」「八重洲」の躍動を身近にしながら、

傍らには「隅田川テラス」や「浜町公園」などの水と緑が豊か。

都市の利便性も自然の安らぎも享受するこの地に、「プライドフラット日本橋馬喰町」は全68戸のスケールで誕生します。

Relax



Image

※「東京」駅日本橋口から1.8km圏 / JR「東京」駅を起点とした同心円上の直線距離を表現しており、実際の移動距離とは異なります。※徒歩分数は1分=80mで算出(端数切り上げ)しています。※「東京」駅へ直通4分 / 「馬喰町」駅よりJR総武線快速利用。※5駅5路線 / JR総武線快速「馬喰町」駅徒歩1分(約80m)、都営地下鉄新宿線「馬喰横山」駅徒歩4分(約310m)、都営地下鉄浅草線「東日本橋」駅徒歩4分(約310m)、JR総武線「浅草橋」駅徒歩7分(約500m)、東京メトロ日比谷線「小伝馬町」駅徒歩8分(約590m)※電車の所要時間は通勤時のもので、乗り継ぎ、待ち合わせ、途中下車時間を含む所要時間となります。また、時間帯により異なります。※「Yahoo!乗換案内」参照。通勤時の所要時間は目的駅に7:30~9:30(平日)着のものです。※掲載の情報は2024年11月時点のものです。



Tokyo



Ueno



Shinjuku



Nishi-Shinjuku

Access

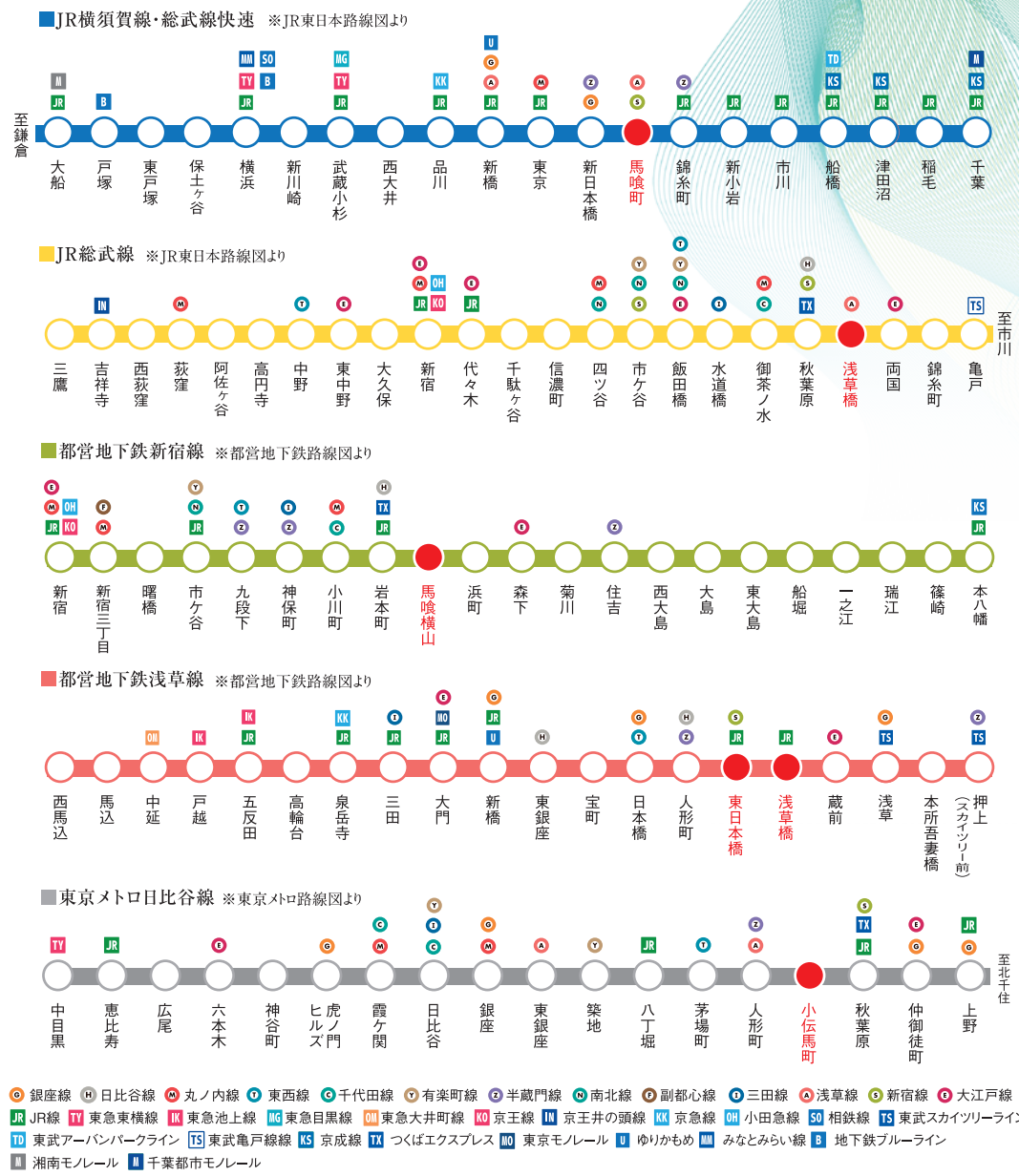
「東京」「上野」へ4分で直結。
 駿足を誇る5駅5路線^{※1}のアクセス。

※1. 5駅5路線 / 東京メトロ日比谷線「小伝馬町」駅徒歩8分、都営新宿線「馬喰横山」駅・都営浅草線「東日本橋」駅徒歩4分、JR総武快速線「馬喰町」駅徒歩1分、JR総武線・都営浅草線「浅草橋」駅徒歩7分



- 東京メトロ日比谷線「小伝馬町」駅より
- 都営新宿線「馬喰横山」駅より
- JR総武線快速「馬喰町」駅より
- 「秋葉原」駅へ…直通1分
- 「新宿」駅へ…直通11分
- 「東京」駅へ…直通4分
- 「上野」駅へ…直通4分
- 「渋谷」駅へ…直通21分
- 「錦糸町」駅へ…直通4分
- 「銀座」駅へ…直通12分
- 都営浅草線「東日本橋」駅より
- 「新橋」駅へ…直通8分
- 「六本木」駅へ…直通23分
- 「日本橋」駅へ…直通3分
- 「品川」駅へ…直通13分

※掲載の路線図は、一部路線・駅等を抜粋して表記しています。※電車の所要時間は通勤時のもので、乗り継ぎ・待ち合わせ、途中下車時間を含む所要時間となります。また、時間帯により異なります。「秋葉原」駅・東京メトロ日比谷線利用。「新宿」駅・都営新宿線利用。「渋谷」駅・都営浅草線利用。「九段下」駅で東京メトロ半蔵門線に乗り換え。「日本橋」駅・都営浅草線利用。「東京」駅・JR総武線快速利用。「錦糸町」駅・JR総武線快速利用。「新橋」駅・JR総武線快速利用。「品川」駅・JR総武線快速利用。「Yahoo!乗換案内」参照。通勤時の所要時間は目的駅に7:30~9:30(平日)着のものです。※掲載の情報は2024年11月時点のものであり、今後変更になる可能性があります。



○ 銀座線 H 日比谷線 M 丸の内線 E 東西線 G 千代田線 Y 有楽町線 Z 半蔵門線 N 南北線 D 副都心線 S 三田線 A 浅草線 S 新宿線 O 大江戸線
 JR JR線 TY 東急東横線 IM 東急池上線 MG 東急目黒線 OH 東急大井町線 KO 京王線 IN 京王井の頭線 KK 京急線 OH 小田急線 SO 相鉄線 TS 東武スカイツリーライン
 ID 東武アーバンパークライン TS 東武亀戸線 KS 京成線 TX つくばエクスプレス MO 東京モノレール U ゆりかもめ M みなとみらい線 B 地下鉄ブルーライン
 NI 湘南モノレール NI 千葉都市モノレール

Location

日常を便利に、快適に暮らせる充実した周辺環境。

普段使いのショッピング施設をはじめ、生活利便施設が身近に勢揃い。

徒歩4分圏内にスーパーマーケットからドラッグストア、コンビニエンスストア、銀行、郵便局まで、暮らしに欠かせない施設が勢揃い。スポーツジム、フィットネスクラブや各種クリニックも充実しています。また、公園や児童遊園が徒歩5分圏内に5か所、保育園が徒歩10分圏内に6か所あり、子育てファミリーにも優しい環境が整っています。



① マルマンストア 日本橋馬喰町店
徒歩4分/約270m
営業時間/9:00~23:00



② フレスコ 日本橋横山町店
徒歩5分/約360m
営業時間/10:00~22:00
(土日祝10:00~20:00)



③ 肉のハナマサ 浅草橋店
徒歩7分/約510m
営業時間/24時間営業



④ 浜町公園
徒歩11分/約860m



隅田川テラス
徒歩6分/約470m

Life Information

公共施設

- ① 東日本橋交番・・・徒歩 4分(約 270m)
 - ② 久松警察署・・・徒歩 11分(約 860m)
- ### 銀行・金融関係
- ③ 三井住友銀行 浅草橋出張所・徒歩 3分(約 190m)
 - ④ 両国郵便局・・・徒歩 4分(約 300m)
 - ⑤ 三菱UFJ銀行 ATMコーナー 馬喰町駅前・徒歩 5分(約 340m)

公園

- ⑥ 東日本橋児童遊園・・・徒歩 4分(約 310m)
- ⑦ 左衛門橋南東児童遊園・・・徒歩 4分(約 320m)

教育機関

- ⑧ ほっぺるランド東日本橋・・・徒歩 6分(約 450m)
- ⑨ にじいろ保育園小伝馬町・・・徒歩 7分(約 510m)
- ⑩ さくらさくみらい東日本・・・徒歩 7分(約 540m)
- ⑪ 中央区立久松小学校・・・徒歩 10分(約 740m)

医療施設

- ⑫ 東日本橋内科クリニック・・・徒歩 5分(約 340m)
- ⑬ はなももキッズクリニック東日本橋・徒歩 5分(約 340m)

ショッピング

- ⑭ スギ薬局 日本橋横山町店・・・徒歩 4分(約 310m)
- ⑮ まいばすけっと 日本橋横山町店・徒歩 6分(約 440m)

コンビニエンスストア

- ⑯ セブン-イレブン 日本橋馬喰町・・・徒歩 1分(約 80m)
- ⑰ ローソン 馬喰町駅前・・・徒歩 4分(約 280m)

クリーニング

- ⑱ ポニークリーニング 鞍掛橋店・・・徒歩 5分(約 330m)

Gourmet

こだわりと個性が光る、魅力的なグルメスポットの数々。

伝統を継承する、東京で最も歴史の長いすき焼き屋
日本橋 伊勢重



明治2年に小伝馬町で創業してから150年超。職人が吟味したA5等級黒毛和牛、伝統の手切り技、昔ながらの炭火、秘伝の割下の四位一体を守り続け、東京で最も歴史の長いすき焼き屋として愛され続けています。店内は全室個室なので、会食や記念日のお祝いなどにも利用できます。



徒歩5分/約390m
中央区日本橋小伝馬町14-9
営業時間/11:00~16:00
(最終入店15:00、L.O.15:30)、
16:30~22:00
(最終入店20:30、L.O.21:00)
定休日/日曜・祝日

イタリアの釜や食材でつくる本場ナポリピッツァ
ピッツェリア イル・タンブレロ



ナポリで修行を積んだオーナーが、現地を感じたナポリピッツァの魅力を自らお届けするお店。世界のピッツァ職人に愛されるステファノ・フェラーラ社の窯を取り寄せ、食材もできるだけイタリアのものを使用。カンパニア州のワインと一緒に、本場の味を堪能できます。



徒歩5分/約330m
中央区日本橋堀留町1-2-9
営業時間/11:30~14:00(L.O.13:30)、
17:00~22:00(L.O.21:00)
定休日/日曜・月曜

「バリネス」と「スタンダード」の絶品ハンバーガー
Jack37Burger



ハンドチョップで精肉した食べ応えのある牛肉100%のパティと、天然酵母のバンズを使用。甘辛サンバルソースのバリネスバーガーと、和風ソースのスタンダードバーガーの2タイプを展開し、それぞれに種類も豊富なメニューが揃っています。サイドメニューやドリンク類も充実。



徒歩6分/約480m
中央区日本橋小伝馬町16-16
営業時間/11:30~21:00
定休日/火曜

幅広い世代が集う、公園のように居心地のよいカフェ
Bridge COFFEE & ICECREAM



古いビルの1階をリノベーションしたカフェ。誰でも気軽に立ち寄れる公園をイメージしたという店内は、明るくて居心地のよい雰囲気。飲みやすいコーヒーと人気のアイスクリームのほかに、オリジナルのスイーツやサンドイッチなどもあり、大人から子どもまで、幅広い世代に利用されています。



徒歩2分/約120m
中央区日本橋馬喰町1-13-9
営業時間/月~金8:00~18:00(L.O.17:30)、
土・日・祝9:00~18:00(L.O.17:30)
定休日/不定休

備長炭を使って素材の旨みを引き立てるイタリアン
トラットリア・コッレ



トスカーナで修行したシェフが、厳選した素材とこだわりの調理法でつくる伝統的なイタリアンを提供しています。なかでも備長炭で丁寧に焼き上げた黒毛和牛のビステッカ(Tボーンステーキ)は自慢の一品。ソムリエが選んだ多種類のイタリア産ワインも用意しています。



徒歩10分/約780m
中央区日本橋浜町1-4-16
営業時間/11:30~15:00(L.O.14:00)、
火~金18:00~23:00(L.O.22:00)、
土・日・祝17:00~22:00(L.O.21:00)
定休日/月曜(祝日の場合は火曜)

素材と製法にこだわった絶品ドーナツとコーヒー
ハリツ 小伝馬町店



代々木上原に本店のある人気ドーナツ屋さんの国内2号店。保存料などを使用せず、発酵生地で作ったシンプルなドーナツは、ふんわりもちもちの食感と素朴な味わいが特長。スペシャルティコーヒーや台湾茶などのドリンクも充実しています。店内にはカフェスペースを併設。



徒歩2分/約160m
中央区日本橋大伝馬町9-2
営業時間/火~金11:30~15:00、
土・祝12:00~15:00
定休日/日曜・月曜

東京の未来を牽引する、大規模再開発が相次ぐエリア。



- ① 大手町土地区画整理事業施行地区 ※2030年竣工予定
- ② TOKYO TORCH(大手町二丁目常盤橋地区第一種市街地再開発事業)
※常盤橋タワー:2021年6月末竣工済、Torch Tower:2028年竣工予定
- ③ 八重洲一丁目北地区第一種市街地再開発事業
※2024年度本工事着工、南街区:2028年度竣工予定、北街区:2031年度竣工予定
- ④ 日本橋室町一丁目地区第一種市街地再開発事業
※A街区:2028年度竣工予定、B・C・D街区:2030年度竣工予定
- ⑤ 日本橋一丁目中地区第一種市街地再開発事業 ※2026年3月末竣工予定
- ⑥ 東京駅前八重洲一丁目東B地区市街地再開発事業 ※2025年竣工予定
- ⑦ 東京駅前八重洲一丁目東A地区市街地再開発事業 ※2025年竣工予定
- ⑧ 京橋一丁目東地区計画「京橋彩区」
※ミュージアムタワー京橋:2019年7月竣工済、(仮称)新TODAビル:2024年竣工予定
- ⑨ 八重洲二丁目中地区第一種市街地再開発事業 ※2028年度竣工予定
- ⑩ 大手町プレイス ※竣工済
- ⑪ 東京ミッドタウン八重洲 ※竣工済
- ⑫ 日本橋一丁目1・2番地区第一種市街地再開発事業(都市計画決定)
※2022年11月都市計画決定、A・B街区:2032年度竣工予定、C・D街区:2034年度竣工予定
- ⑬ 日本橋一丁目東地区第一種市街地再開発事業(都市計画決定)
※2022年3月都市計画決定、2037年度全体完成予定



TOKYO TORCH®

敷地面積約3.1haの大規模再開発。東京の新たなシンボルとなる高さ日本一の「Torch Tower」や約7,000m²の大規模広場「TOKYO TORCH Park」などが誕生します。

※2028年3月全体竣工予定
※出典:中央区ホームページ

八重洲一丁目北地区 第一種市街地再開発事業

日本橋川沿いエリアのゲートに相応しいまちづくりを目指すプロジェクト。北街区にオフィスを中心とした高層棟を、南街区には水辺の低層棟を整備します。

※南街区:2028年度竣工予定、北街区:2031年度竣工予定
※出典:中央区ホームページ



完成予想CG

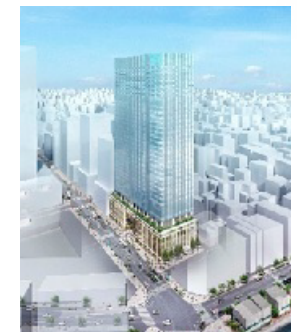


完成予想CG

日本橋一丁目中地区 第一種市街地再開発事業

メインタワーはオフィス・ホテル・商業施設等で構成される地上52階建て。日本橋川に臨むテラスや広場も設けられ、空と川に開かれた都心のオアシスとなります。

※2025年度竣工予定 ※出典:中央区ホームページ



完成予想CG

日本橋室町一丁目地区 第一種市街地再開発事業

A～Dの4街区で構成される再開発事業。中央通り沿いのA街区にはオフィス、住宅、店舗などからなる地上33階建ての超高層ビルが建設されます。

※A街区:2028年度竣工予定、全体:2030年度以降竣工予定
※出典:中央区ホームページ



外観完成予想CG



エントランス完成予想CG

Facade

クールな表情で佇むファサード。
その足もとに延びるロングアプローチ。

江戸通りに向かって、颯爽とそびえ立つ「プラウドフラット日本橋馬喰町」。

ファサードは両サイドのマリオンを際立たせ、2階にガラスウォール、3階以上にガラス手すりを採用し、クールでインパクトのある佇まいをデザインしました。

エントランスにはロングアプローチをしつらえ、足元灯やフェンスをあしらって奥行き感を演出。

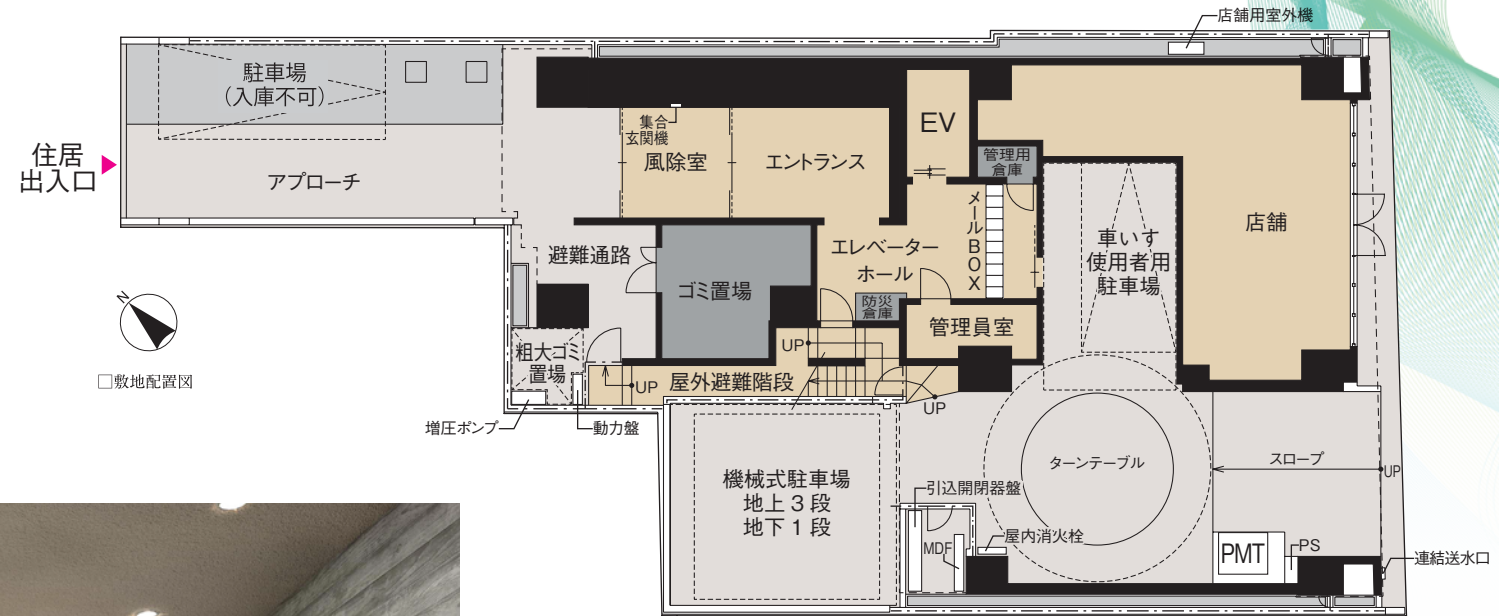
歩を進めるごとに街の喧騒が遠ざかり、安堵感が深まって、

気持ちがオンからオフへと切り替わるような空間を目指しました。

※掲載の完成予想CGは計画段階の図面を基に描いたもので実際とは異なります。また、今後変更になる場合があります。なお、外観の細部・設備機器・配管類及び電柱・架線・道路標識・周辺建物等は一部省略または簡略化しております。植栽につきましては特定の季節の状況を表現したものではありません。竣工時には完成予想図程度には成長していません。タイルや各種部材につきましては、実物と質感・色等の見え方が異なる場合があります。

Common Space

スマートな都市生活を予感させる、洗練された共用空間。



エントランスホール完成予想CG

棟内駐輪場や内廊下など、暮らしの快適と安心を追求。

江戸通りに面した北西側にマンション出入口を、新道通りに面した南東側に駐車場出入口を設け、6台分の駐輪場を設置。駐輪場は風雨の影響を受けない棟内2階に70台分(約102%)を確保しました。住戸はすべて2階以上に配置し、共用廊下は外部からの視線が届かない内廊下としています。

壁・床・天井の段差をなくした、シンプルで美しいエントランス空間。

ロングアプローチからまっすぐに続くエントランス空間は、壁や床、天井からも段差を排除してシンプルな形状に仕立てました。オートロックドアは全面ガラスを採用。正面の壁面には陰影を生み出す間接照明を添えて、まるで美術館のような静謐さと上質さを感じさせる空間をつくりあげています。

※掲載の完成予想図および敷地配置図は計画段階の図面を基に描いたもので実際とは異なります。また、今後変更になる場合があります。なお、外観の細部・設備機器・配管類及び電柱・架線・道路標識・周辺建物等は一部省略または簡略化しております。植栽につきましては特定の季節の状況を表現したものではありません。竣工時には完成予想図程度には成長していません。タイルや各種部材につきましては、実物と質感・色等の見え方が異なる場合があります。※掲載の敷地配置図は計画段階のものであり、今後変更になる可能性があります。

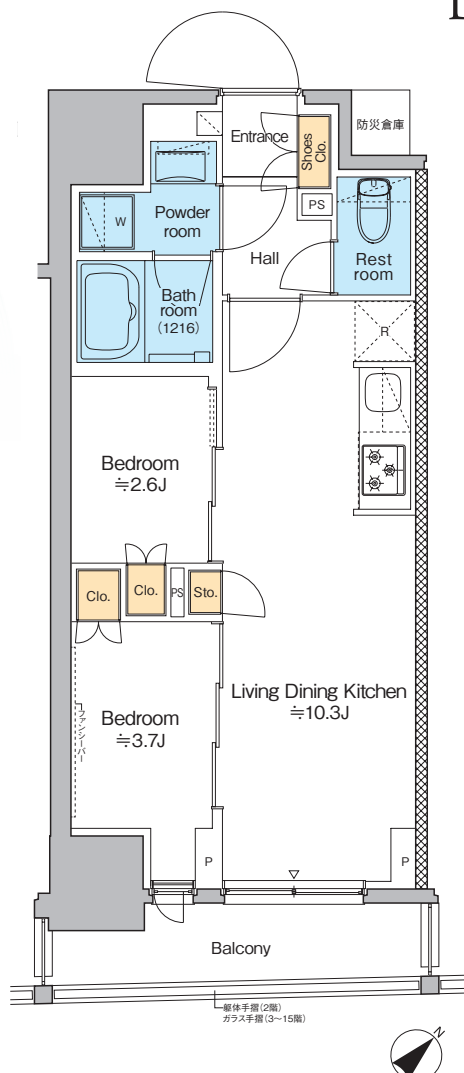
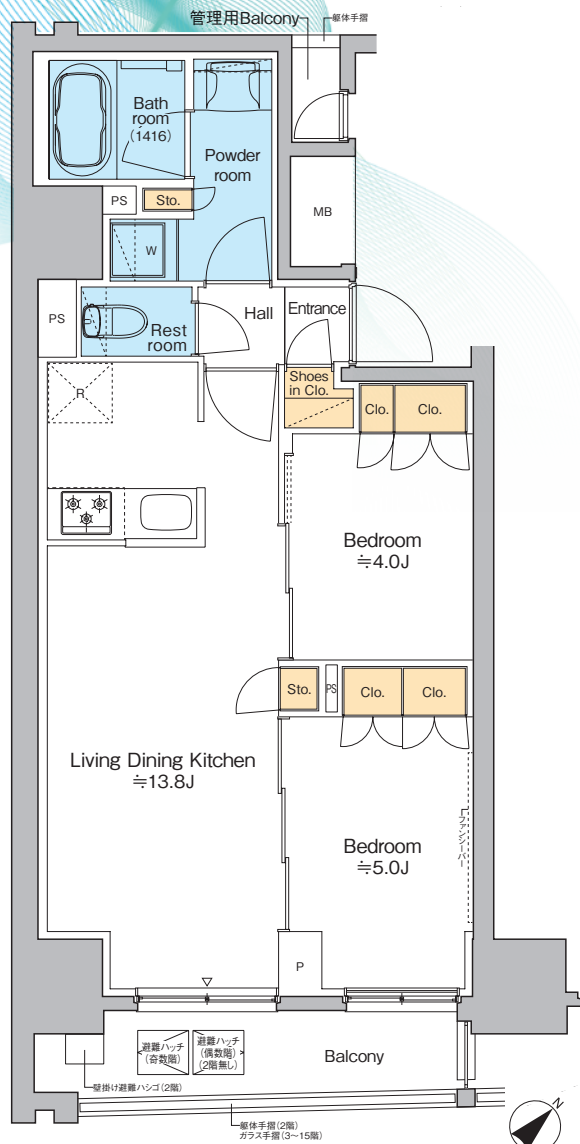
Plan

2LDKを中心*に、シングルからファミリーまで多様なニーズに応えるプラン。 ※全68戸中42戸(約61%)

A type | 2LDK | 専有面積 52.39㎡(約15.84坪)

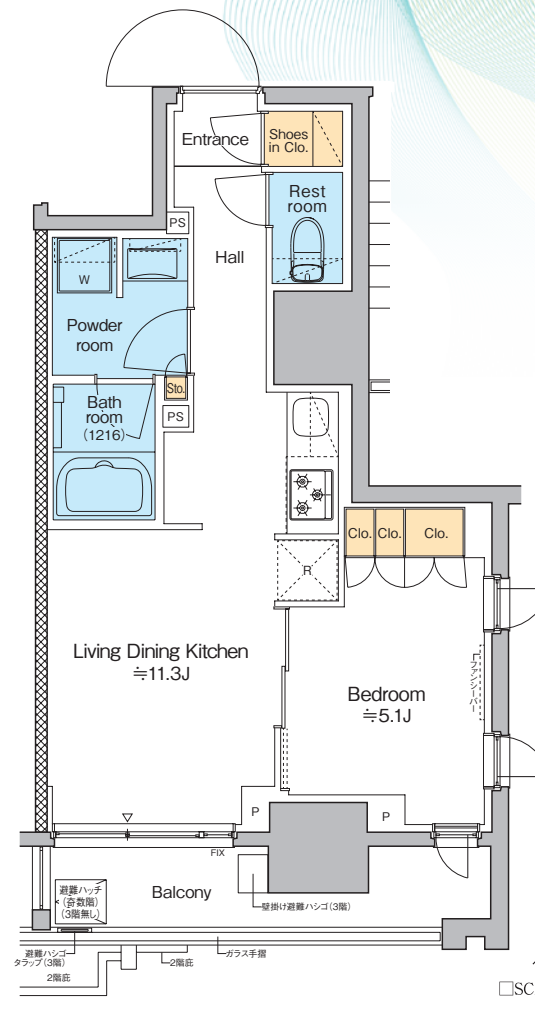
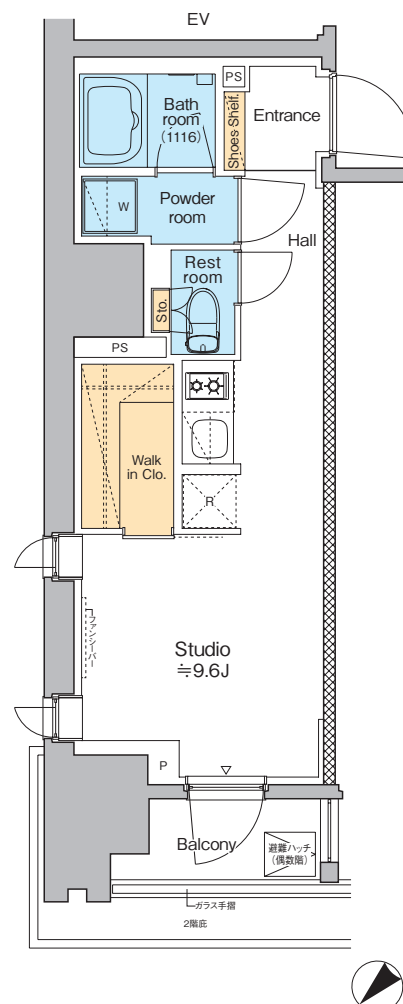
B type | 2LDK | 専有面積 39.25㎡(約11.87坪)

住戸プランは1Room～2LDKまで基本6タイプ。50㎡超のAタイプと40㎡前後のB・Cタイプは、リビング・ダイニング・キッチンに2部屋を確保した2LDKとしました。洋室にはニーズに合わせて空間をフレキシブルに使える引戸を採用。1Roomはウォークインクローゼットを設けたD1タイプと、対面キッチンを備えたD2タイプをご用意しています。



D1 type | 1R | 専有面積 27.56㎡(約8.33坪)

E type | 1LDK | 専有面積 37.39㎡(約11.31坪)



*掲載の図面は計画段階のものであり、今後変更になる可能性があります。

Equipment

都心に暮らす日々を快適・安心に支える、充実した設備・仕様。

SECURITY



Image Photo



スマートロック
(電池錠)

スマートフォンで玄関ドアの解錠・施錠ができるスマートロックを採用。扉が閉まると自動的に施錠するなど、暮らしの利便性を高めます。



ハンタッチキー
システム
(オートロック)



モニタ付
インターホン



ディンプルキー
ダブルロック



防犯カメラ

LIVING・DINING



Image Photo



インターネット
(無線Wi-Fi)

プロバイダー：つなぐネットワークコミュニケーションズ(UCOM光)
通信速度：最大1Gbps

インターネットに無線でアクセスできるWi-Fiを導入しました。
場所を選ばず利用可能。しかも無料で使い放題だから、インターネットを思う存分に楽しめます。

※利用は無料です。(管理費に含まれています。)

※他のネット回線をご希望の場合は、ご自身で調査・導入工事の手配が必要になります。



Image Photo



ペット相談可(犬猫可)

※種類・サイズには制限があります。
飼育については、管理規約を遵守ください。

「プラウドフラット日本橋馬喰町」は、犬や猫などのペットの飼育が可能な賃貸マンション。ペットと共に暮らす心豊かな毎日を実現します。



ファンシーバー



全居室
エアコン完備

KITCHEN



参考写真



ホーロー
キッチンパネル採用
システムキッチン

※A、B、C、D2、E、Fタイプは3口コンロになります。
※D1タイプは2口コンロになります。

※掲載の参考写真は野村不動産が事業主の他物件のもので本物件とは異なります。

HOME-DELIVERY BOX

24時間対応の荷物の受け取りはもちろん、多彩な機能を備えた宅配ロッカーを設置しています。



宅配ボックス



インターホン・
集合玄関機
着荷表示



大型メール便対応
メールBOX

BATHROOM & RESTROOM



参考写真



浴室乾燥機



独立洗面
化粧台

※D1タイプを除く



オートバス

※1Rタイプを除く



シャワートイレ

■「プラウドフラット日本橋馬喰町」物件概要 ●所在地／東京都中央区日本橋馬喰町一丁目11番7-(201~1505)号●交通／JR総武線快速「馬喰町」駅徒歩1分、都営新宿線「馬喰横山」駅徒歩4分、都営浅草線「東日本橋」駅徒歩4分、JR総武線「浅草橋」駅徒歩7分、東京メトロ日比谷線「小伝馬町」駅徒歩8分●賃貸戸数／69戸(店舗1戸)●駐車場／6台(機械式駐車場4台、平置1台、身障者用平置1台・有料)(月額使用料/未定)●自転車置場／70台(ラック式・有料)(月額使用料/未定)●専有面積／27.56㎡~50.39㎡●構造及び階数／鉄筋コンクリート造 地上15階建●竣工予定／2025年2月末●事業主／野村不動産株式会社 国土交通大臣(14)1370号・(一社)不動産協会会員・(公社)首都圏不動産公正取引協議会加盟・本社：東京都新宿区西新宿一丁目26番2号 新宿野村ビル●設計・監理／長谷建築設計事務所●施工／大旺新洋株式会社●貸主・管理会社／野村不動産パートナーズ株式会社 国土交通大臣(11)第3201号・事務所：東京都新宿区新宿五丁目14番6号 長府新宿ビル3階

※掲載の情報は2024年11月時点の計画段階のものであり、今後変更となる場合があります。

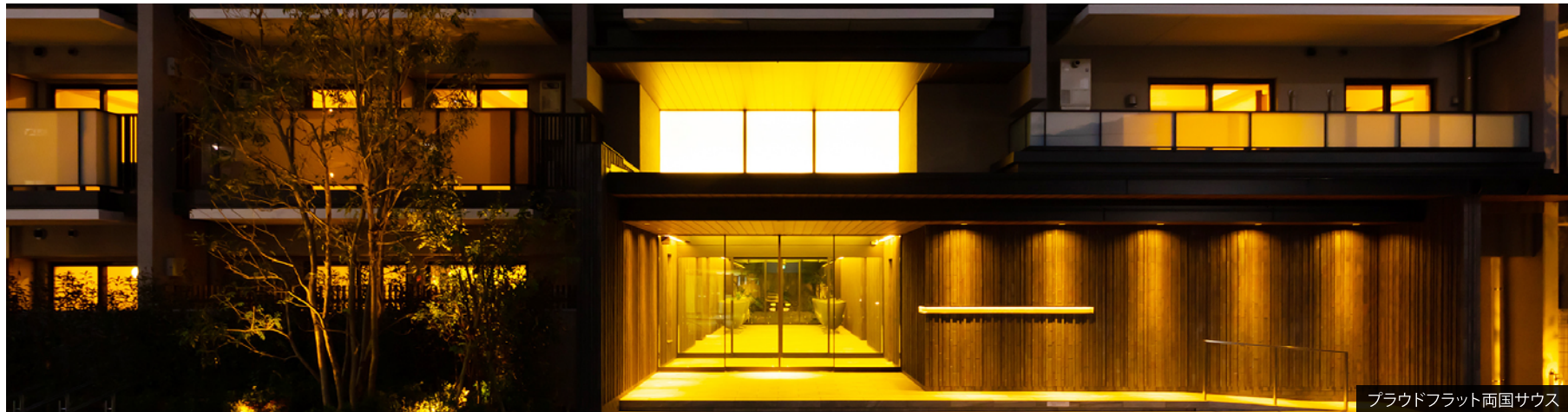
PROUD FLAT

暮らしやすく、使いやすく、美しく

お客様の未来を想い、住み心地やプランニングなど「住まい手の生活に関わるすべて」をデザインした
「プライドフラット」

目指したのは、その街に住まう人のライフスタイルを第一に考えた、機能的で暮らし心地のよい環境です。

野村不動産グループの豊富なノウハウでつくる、確かなクオリティが、
目に見える造形的美しさに留まらない、住まう人のライフスタイルそのものを上質にします。
暮らしやすく、使いやすく、美しい住まいを描くため、プライドフラットはこれからも成長し続けます。



プライドフラット両国サウス



プライドフラット清澄通り



プライドフラット中野



プライドフラット品川大井町

※掲載の写真は野村不動産が事業主の他物件のもので本物件とは異なります。

〈事業主〉

あしたを、つなぐ — 野村不動産グループ

 野村不動産

〈貸主〉

あしたを、つなぐ — 野村不動産グループ

 野村不動産パートナーズ



詳しい情報など

プライドフラット日本橋馬喰町

検索