

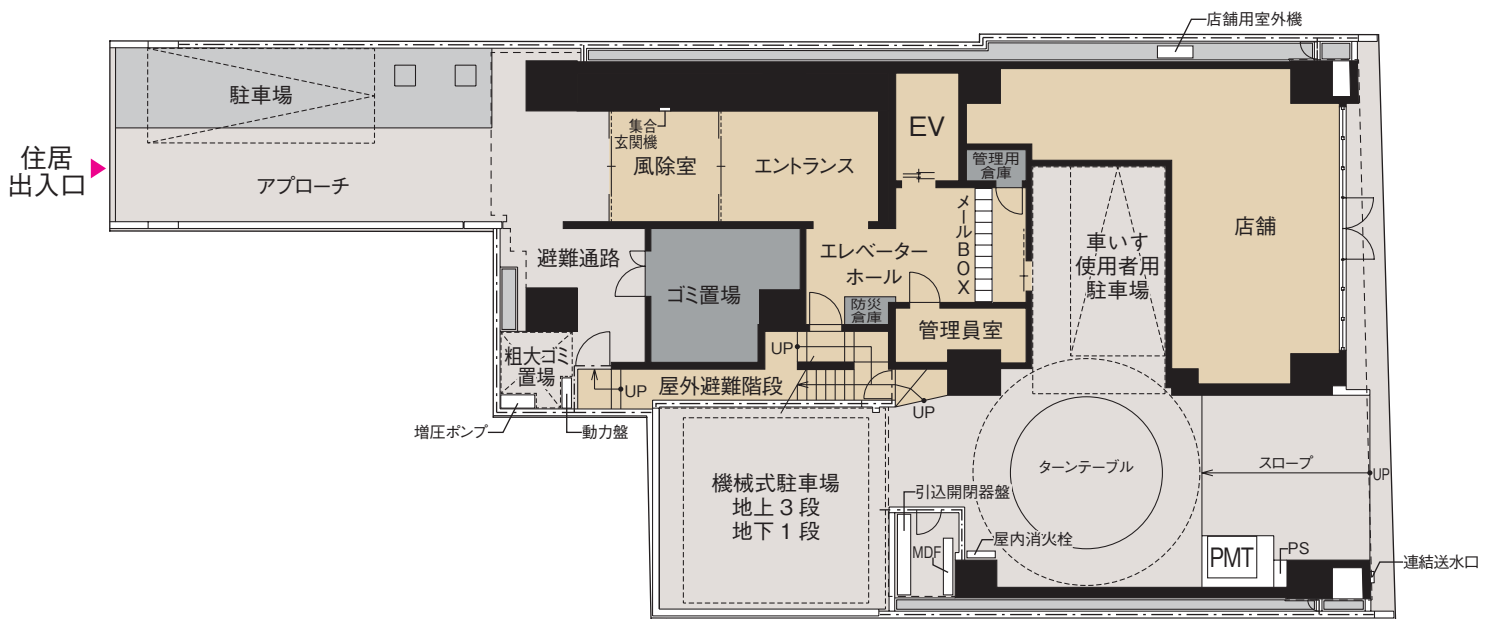
**— PROUD —**

**FLAT**

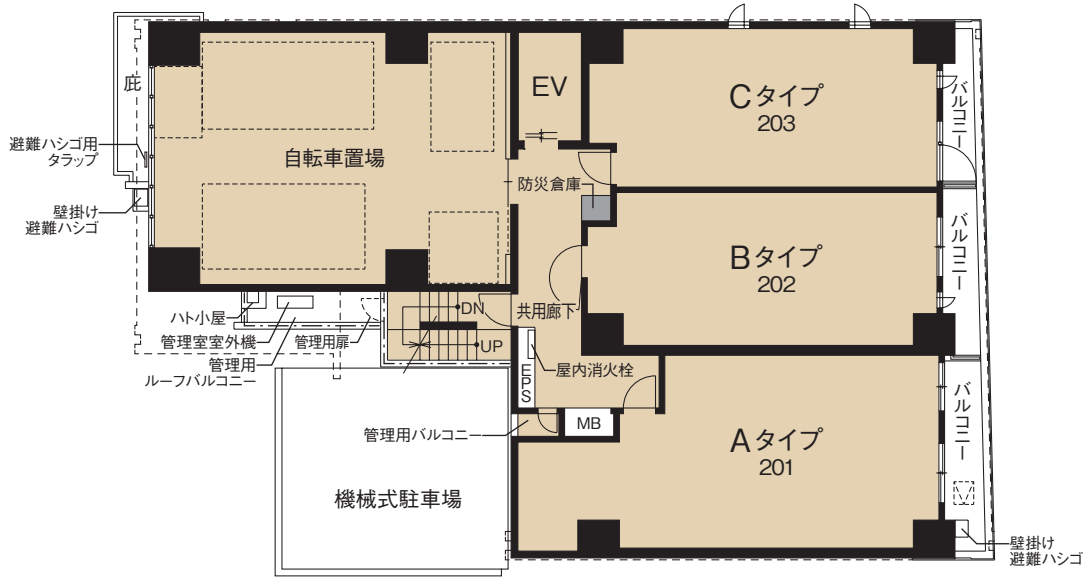
プラウドフラット  
日本橋馬喰町

**PLAN GUIDE**

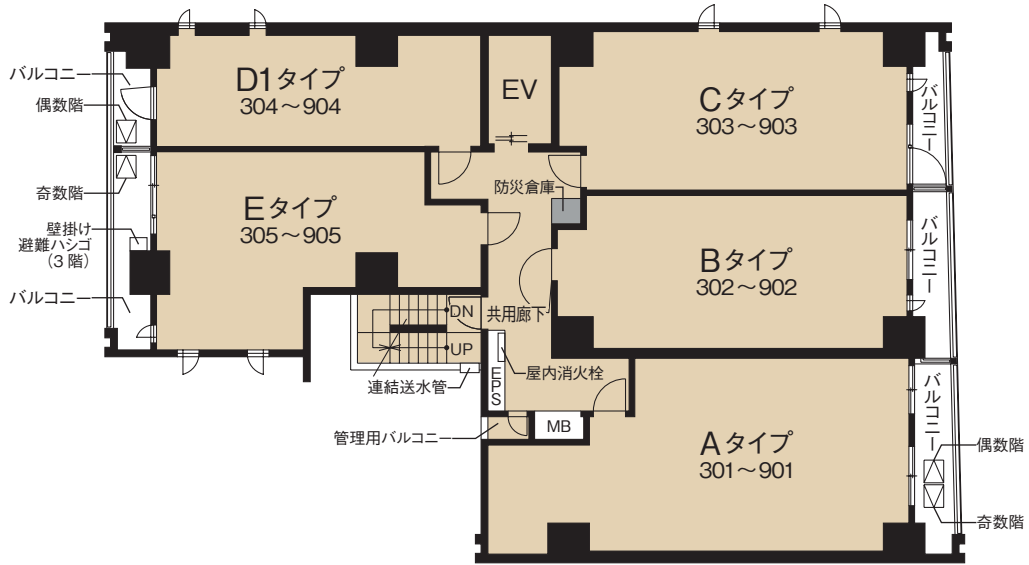
図面集



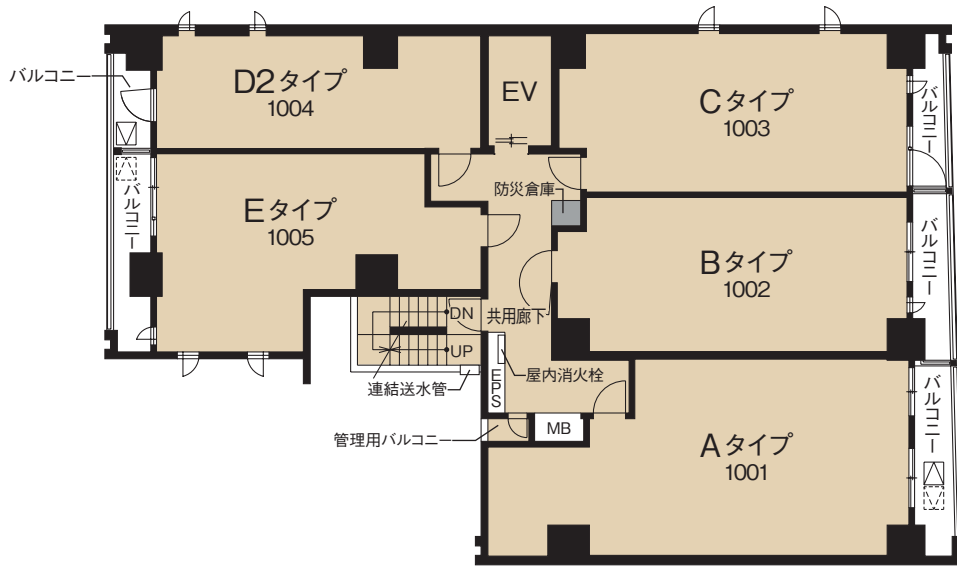
Scale ≒ 1 / 200



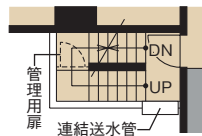
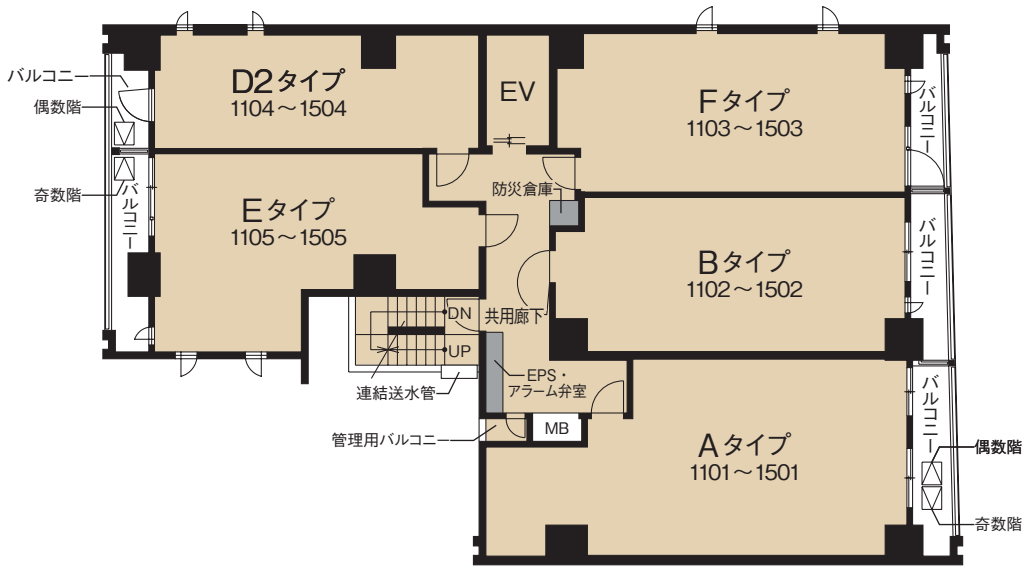
Scale ≒ 1 / 200



Scale ≒ 1 / 200



Scale ≒ 1 / 200



15階部分図



Scale ≒ 1/200

PROUD

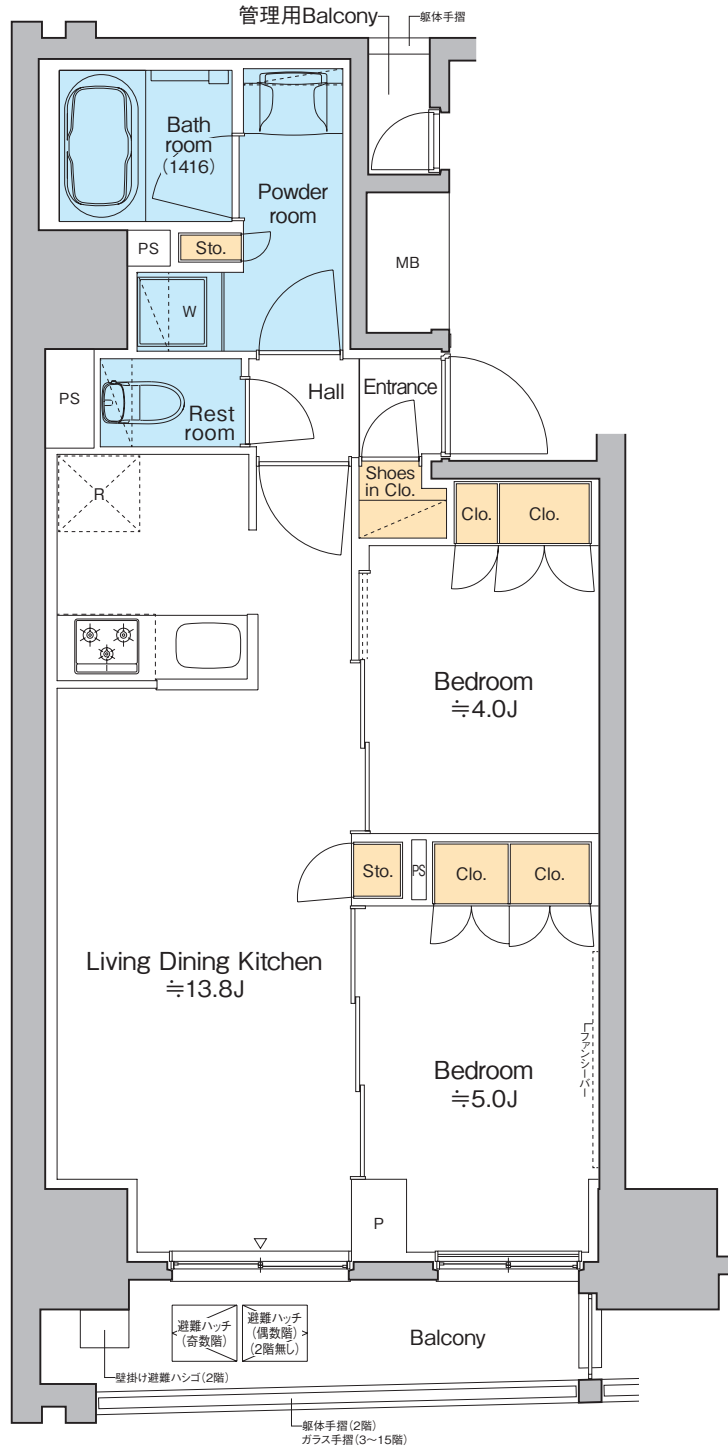
FLAT

プラウドフラット  
日本橋馬喰町

# Atype・2LDK

□専有面積 **52.39**m<sup>2</sup>(約15.84坪)

□バルコニー面積 6.11m<sup>2</sup>



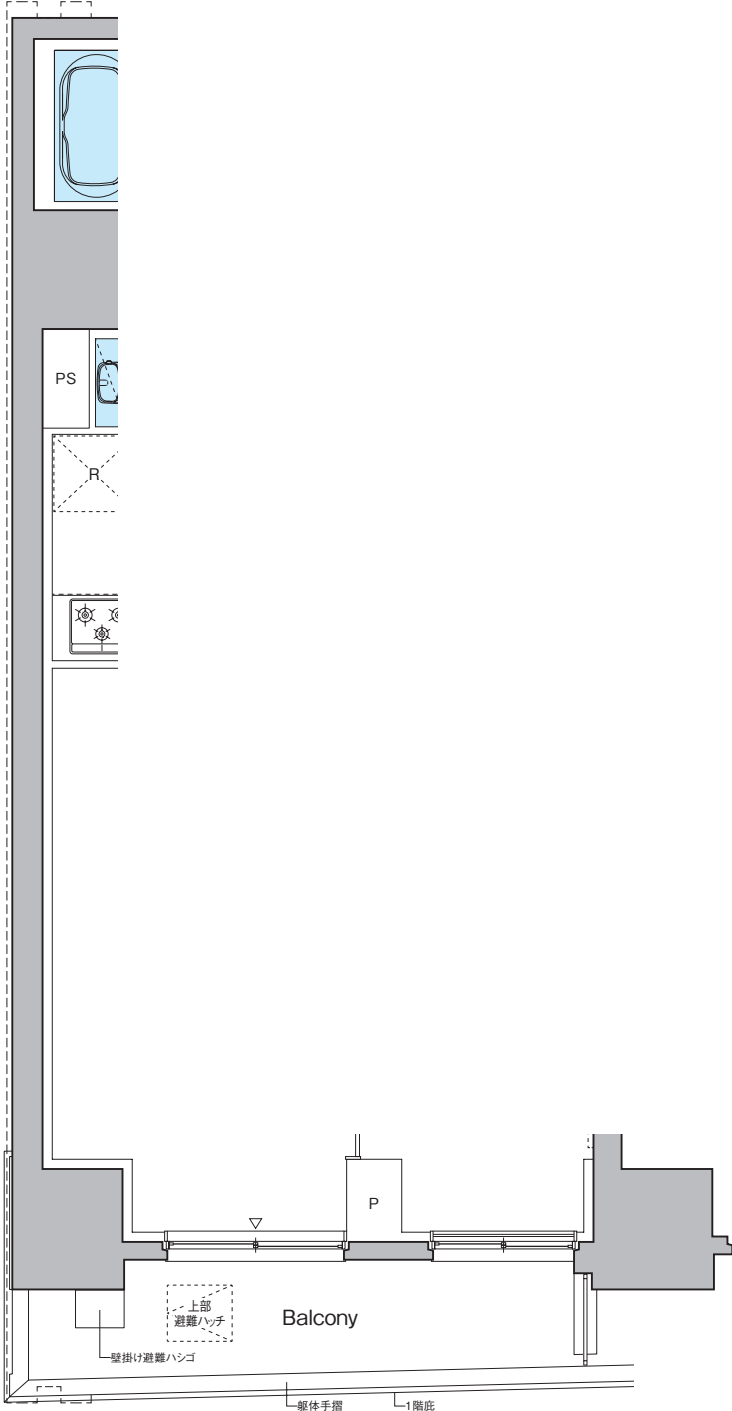
Scale ≒ 1 / 70

**PROUD**  
**FLAT**

プラウドフラット  
日本橋馬喰町

**Atype・2LDK**

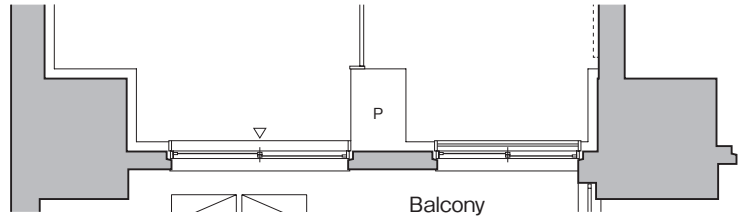
□ 専有面積 **52.39**m<sup>2</sup>(約15.84坪)  
□ バルコニー面積 6.11m<sup>2</sup>  
6.15m<sup>2</sup>(2階のみ)



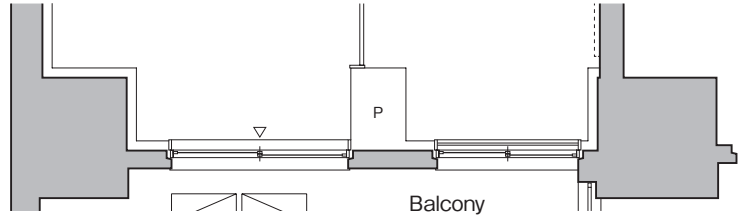
■ 201号室部分図



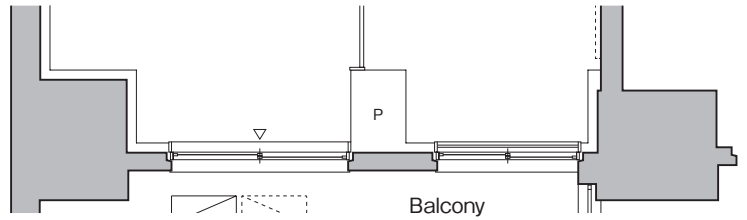
Scale ≒ 1 / 70



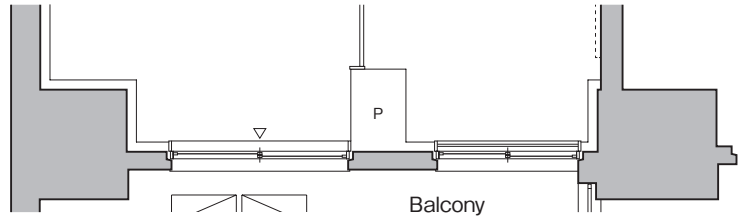
■ 301~601号室部分図



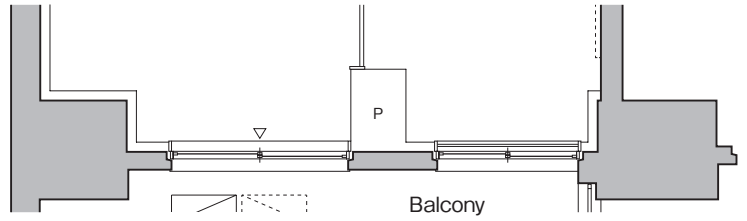
■ 701・801号室部分図



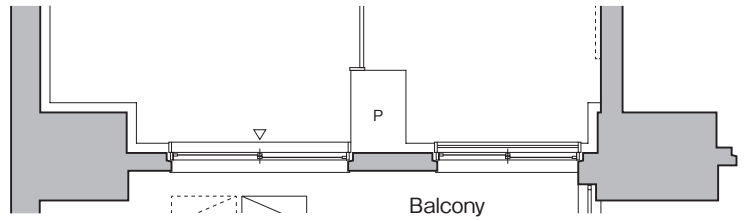
■ 901号室部分図



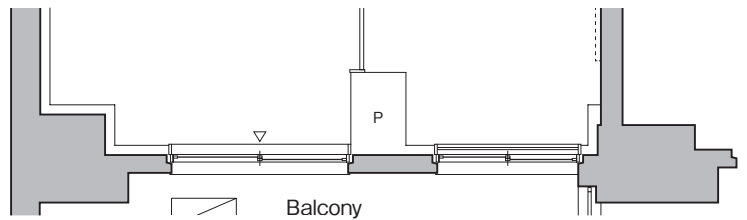
■ 1001~1201号室部分図



■ 1301号室部分図



■ 1401号室部分図

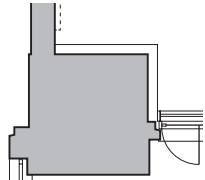


■ 1501号室部分図

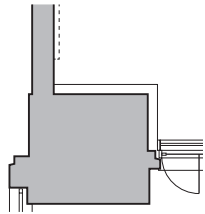


# Btype・2LDK

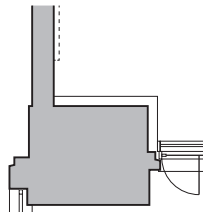
□ 専有面積 **39.25**m<sup>2</sup>(約11.87坪)  
□ バルコニー面積 5.06m<sup>2</sup>



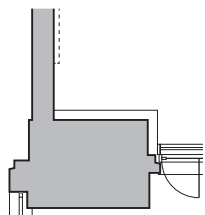
■ 702・802号室部分図



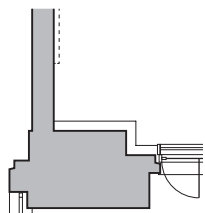
■ 902～1202号室部分図



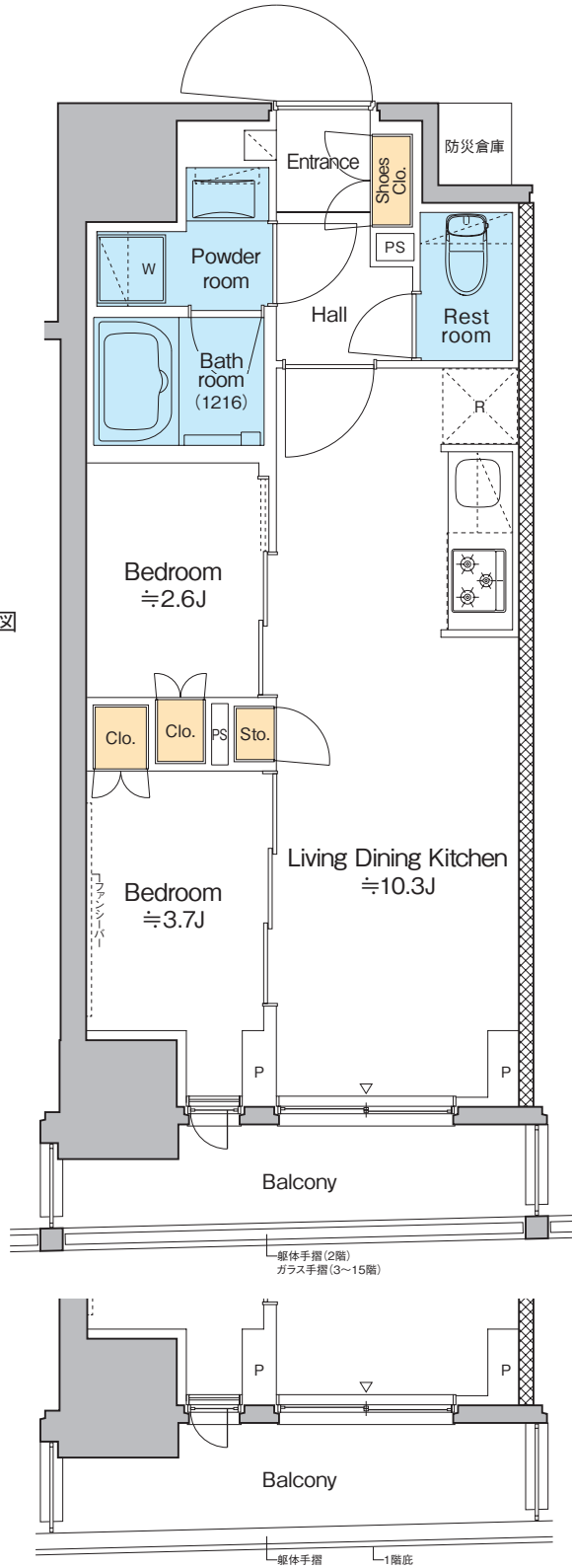
■ 1302号室部分図



■ 1402号室部分図



■ 1502号室部分図



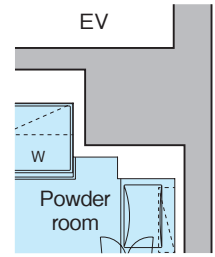
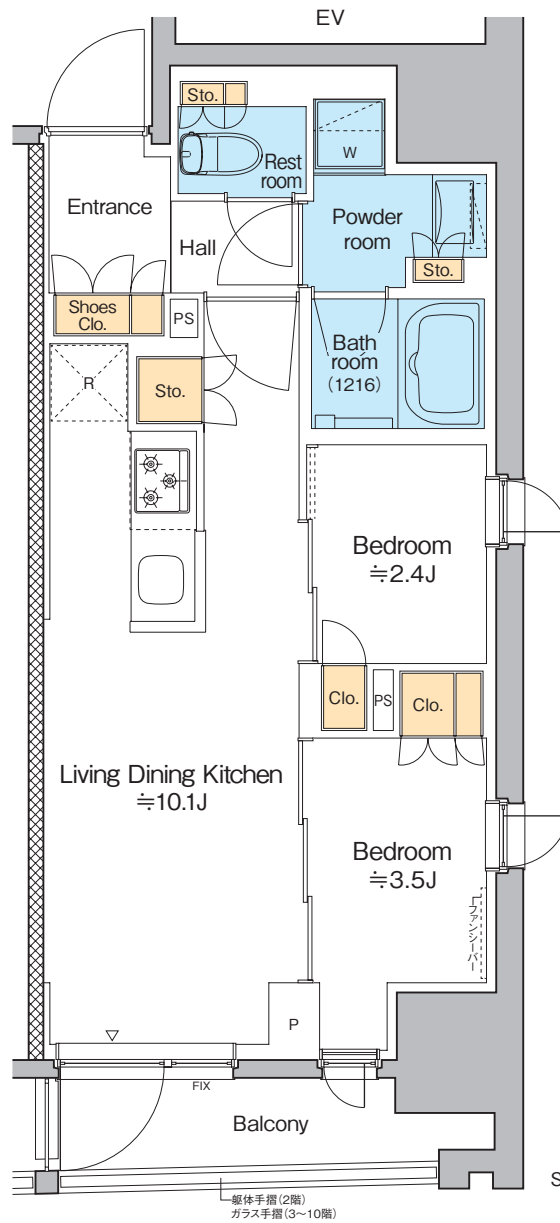
Scale ≒ 1/70

■ 202号室部分図

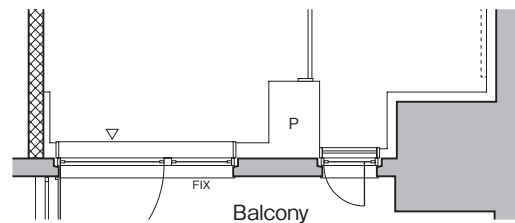
# Ctype・2LDK

□ 専有面積 **39.94**m<sup>2</sup>(約12.08坪)

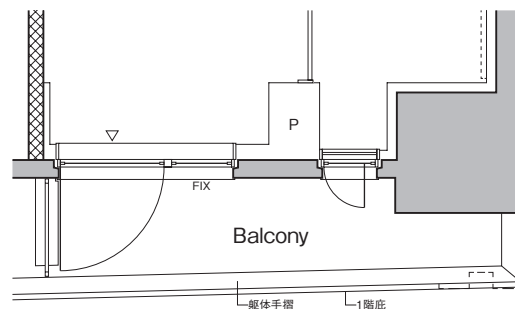
□ バルコニー面積 4.21m<sup>2</sup>  
4.26m<sup>2</sup>(2階のみ)



■ 1003号室部分図



■ 903・1003号室部分図



■ 203号室部分図

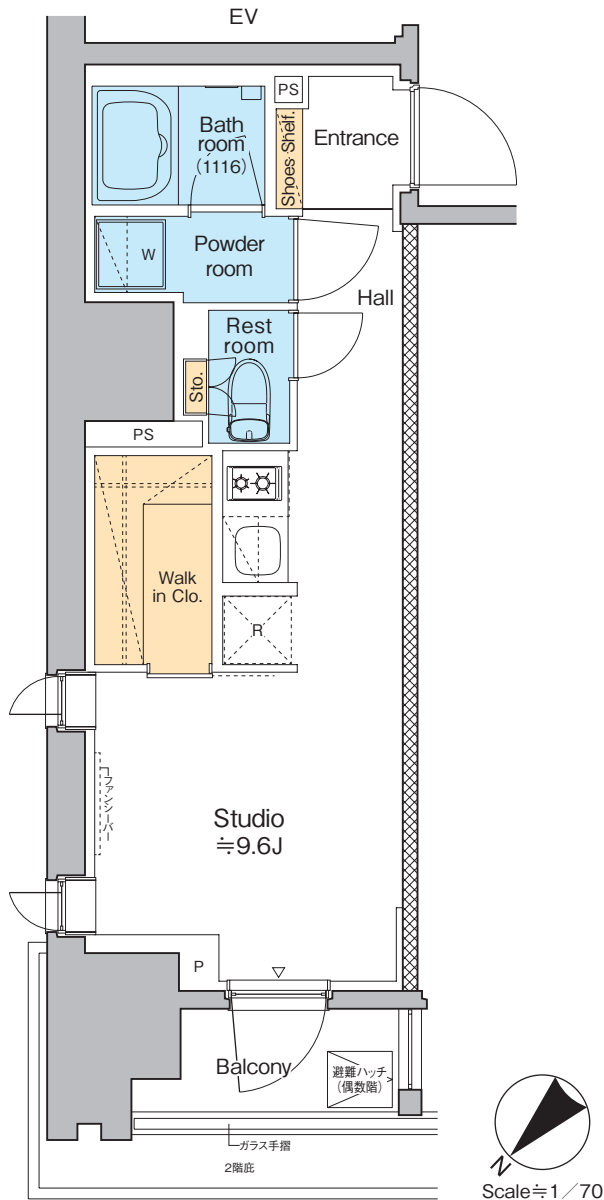
PROUD

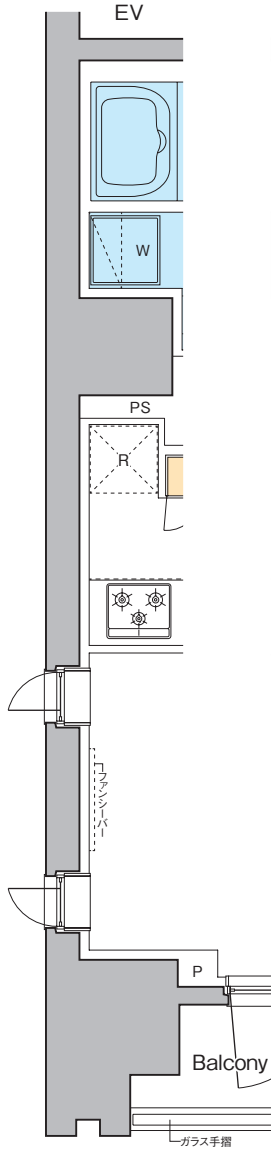
FLAT

プラウドフラット  
日本橋馬喰町

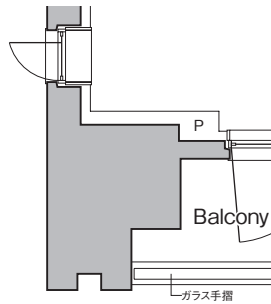
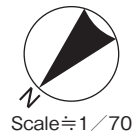
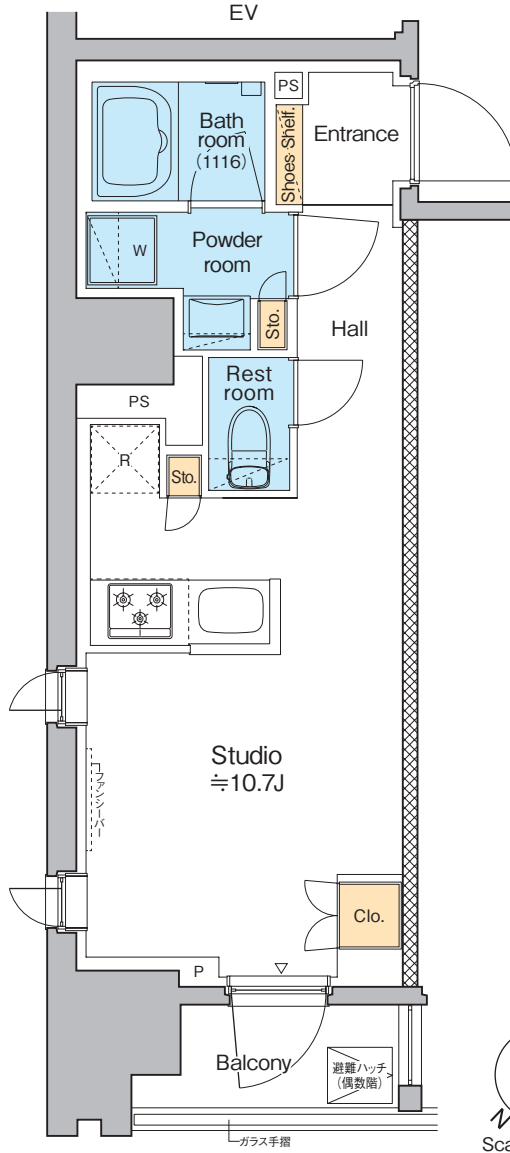
# D1type・1R

□専有面積 **27.56**m<sup>2</sup>(約8.33坪)  
□バルコニー面積 3.57m<sup>2</sup>





■ 1004号室部分図



■ 1104号室部分図

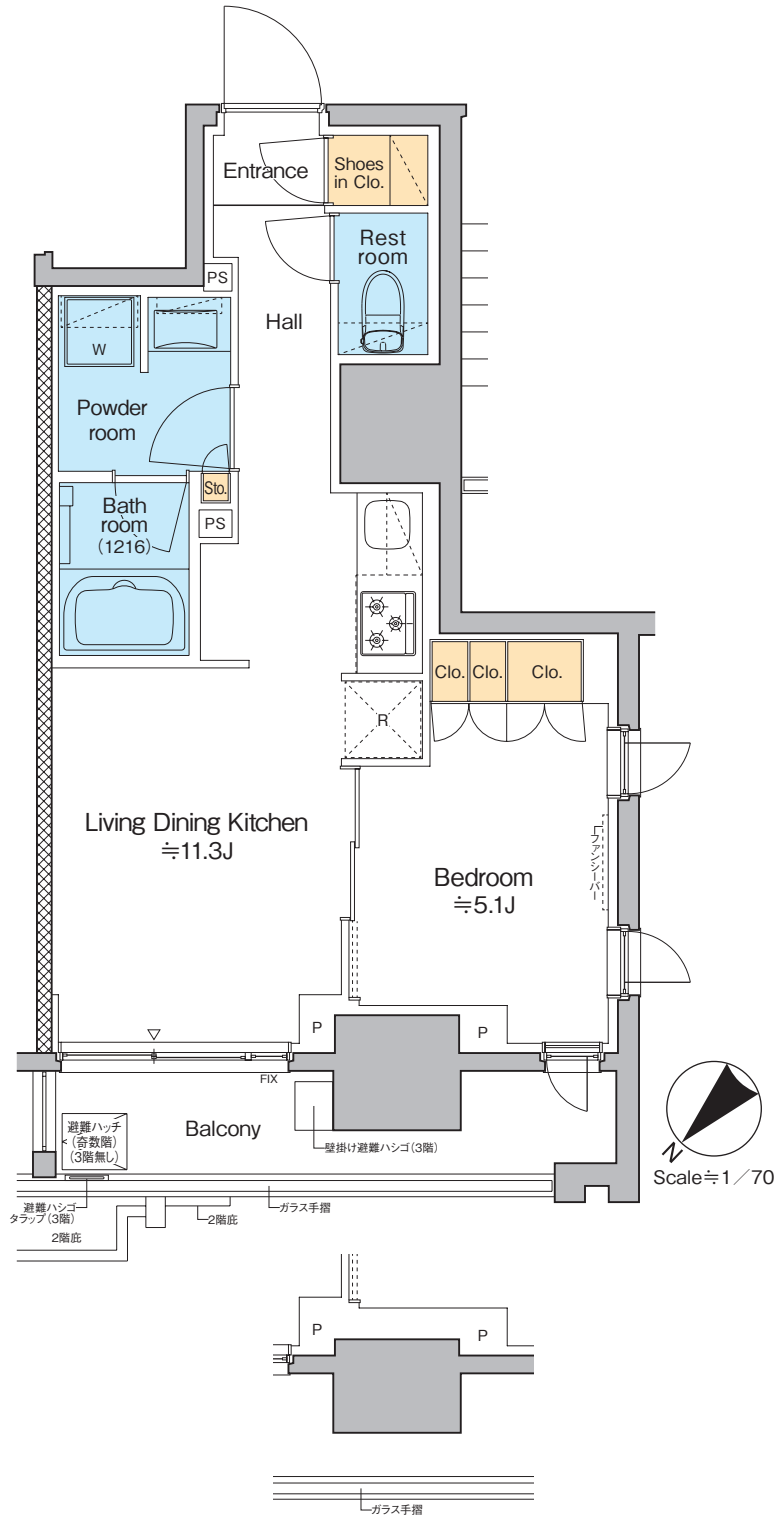
PROUD

FLAT

プラウドフラット  
日本橋馬喰町

# Etype・1LDK

□ 専有面積 37.39㎡(約11.31坪)  
□ バルコニー面積 6.15㎡



■ 1205~1505号室部分図

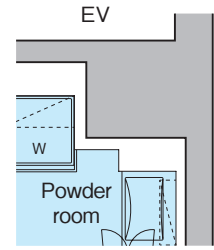
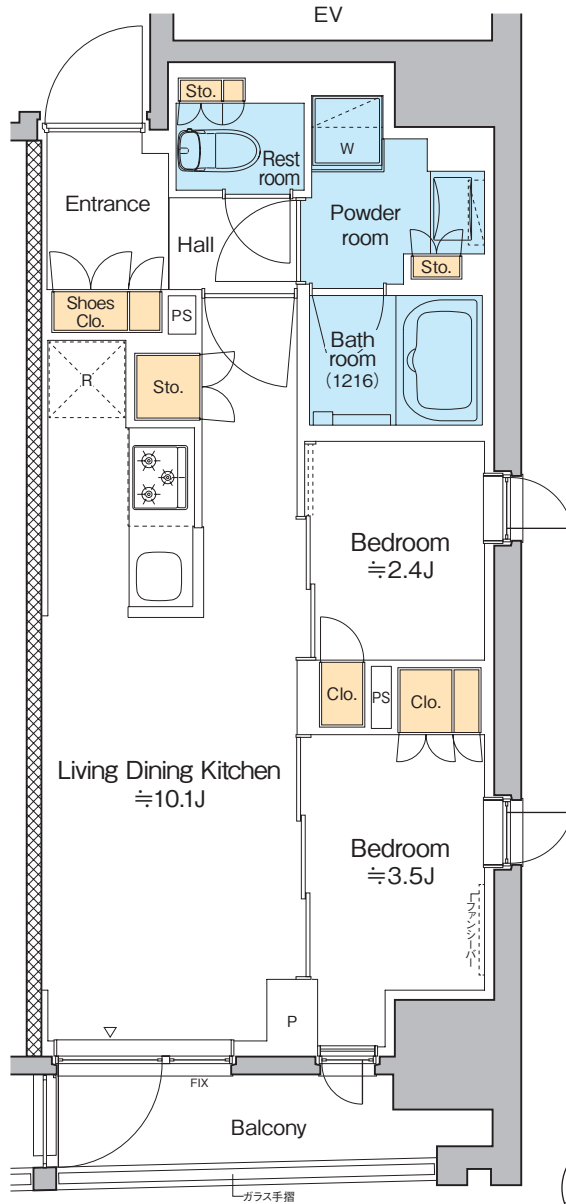
**PROUD**

**FLAT**

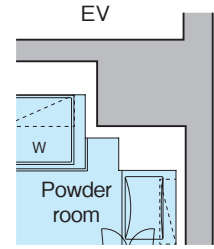
プラウドフラット  
日本橋馬喰町

**Ftype・2LDK**

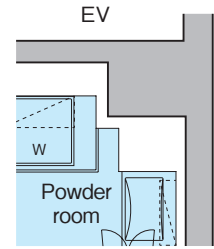
□ 専有面積 **40.05**m<sup>2</sup>(約12.11坪)  
□ バルコニー面積 4.21m<sup>2</sup>



■ 1103号室部分図



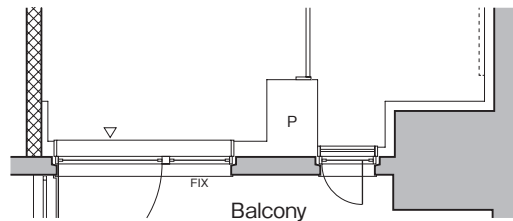
■ 1303・1403号室部分図



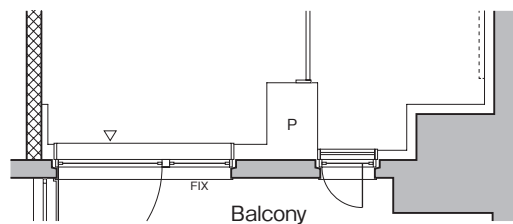
■ 1503号室部分図



Scale ≒ 1/70



■ 1303・1403号室部分図



■ 1503号室部分図

## ■「プラウドフラット日本橋馬喰町」物件概要

所在地	／ 東京都中央区日本橋馬喰町一丁目11番7-(201~1505)号
交通	／ JR総武線快速「馬喰町」駅 徒歩1分 都営新宿線「馬喰横山」駅 徒歩4分 都営浅草線「東日本橋」駅 徒歩4分 JR総武線「浅草橋」駅 徒歩7分 東京メトロ日比谷線「小伝馬町」駅 徒歩8分
構造・規模	／ 鉄筋コンクリート造 地上15階建
間取り	／ 1R・1LDK・2LDK
住戸面積	／ 27.56㎡~52.39㎡
賃貸戸数	／ 69戸(店舗1戸)
契約形態	／ 普通賃貸借契約
契約期間	／ 2年間(更新可)
更新料	／ 新賃料の1ヶ月
住宅総合保険等	／ 指定の火災保険
設計・監理	／ (株)長谷建築設計事務所
施工	／ 大旺新洋(株)
竣工予定(入居予定)	／ 2025年2月末
駐車場	／ 計6台(機械式駐車場4台、平置1台、身障者用平置1台・有料)
自転車置場	／ 計70台(2段ラック式・有料)
事業主	／ 野村不動産株式会社 国土交通大臣(14)第1370号 (一社)不動産協会会員 (公社)首都圏不動産公正取引協議会加盟 本社／〒163-0566 東京都新宿区西新宿1-26-2 新宿野村ビル
貸主	／ 野村不動産パートナーズ株式会社 国土交通大臣(11)第3201号 (公社)全国ビルメンテナンス協会 (公社)東京ビルメンテナンス協会 (一社)東京都警備業協会 (一社)マンション管理業協会(理事) (一社)再開発コーディネーター協会 特定非営利団体 PFI・PPP協会 特定非営利団体 日本データセンター協会 事務所/〒160-8351 東京都新宿区新宿五丁目14番6号 長府新宿ビル3階

※図面と現況が異なる場合には現況を優先させていただきます。

※各タイプの専有面積は壁芯計算により、パイプスペース(PS)面積を含みますが、メーターボックス(MB)面積は含みません。

※平面図表記の帖数は概算の数字を示しています。

※お部屋タイプにより面積・柱・手摺・バルコニー窓等の形状が若干異なります。

※お申し込み後、審査の結果お断りする場合がございます。

※入居中、退去時の修繕特約がございます。

