

— PROUD —

FLAT

プラウドフラット
三越前イースト

TOKYO PREMIUM One

「東京」駅から約1km圏&1駅。
利便と先進の「三越前」生活。

歴史のある「日本橋三越本店」や、近年の再開発によって誕生した「コレド室町」「YUITO」など、数々の大型商業施設が集積する「三越前」。その駅前から徒歩7分。「東京」駅から約1km圏という都心立地を得て、「ブラウドフラット三越前イースト」は誕生します。「三越前」駅のみならず、7駅7路線が徒歩10分圏内に揃い、「大手町」駅へ1駅1分、「東京」駅へ1駅2分と、主要駅へのアクセス性は秀逸。大規模な再開発が相次ぐ日本橋川沿いエリアも身近にし、東京の今と未来を存分に謳歌することのできる生活拠点です。

※「東京」駅から約1km圏／JR「東京」駅日本橋口を起点とした同心円上の直線距離を表現しており、実際の移動距離とは異なります。※徒歩分数は1分=80mで算出（端数切り上げ）しています。
※7駅7路線：JR総武線快速「新日本橋」駅徒歩6分（約450m）、都営地下鉄浅草線・東京メトロ日比谷線「人形町」駅徒歩6分（約450m）、東京メトロ銀座線・半蔵門線「三越前」駅徒歩7分（約510m）、東京メトロ日比谷線「小伝馬町」駅徒歩7分（約530m）、東京メトロ銀座線・東西線・都営地下鉄浅草線「日本橋」駅徒歩10分（約760m）、都営地下鉄新宿線「御喰横山」駅徒歩10分（約770m）、都営地下鉄浅草線「東日本橋」駅徒歩10分（約770m）※「大手町」駅へ1駅1分／「三越前」駅より東京メトロ半蔵門線利用、「東京」駅へ1駅2分／「新日本橋」駅よりJR総武線快速利用
※電車の所要時間は通勤時のもので、乗り継ぎ、待ち合わせ、途中下車時間を含む所要時間となります。また、時間帯により異なります。※「Yahoo!乗換案内」参照。通勤時の所要時間は目的駅に7:30~9:30（平日）着のものです。※掲載の情報は2024年11月時点のものです。

Position

先進の都市機能を普段使いする都心拠点。

Otemachi



Image



Nihombashi

プラウドフラット
三越前イースト



Tokyo



Mitsukoshimae



Shopping

Image

※掲載の写真は、計画地周辺の航空写真（2024年10月撮影）にCG処理を施したもので、実際とは異なります。
光の柱は物件の位置を表すものであり、建物の高さ・規模を表すものではありません。

多彩な生活利便施設が身近に揃い、満ち足りた日常を支える住環境。

各種ショッピング施設から金融・医療機関、公園まで徒歩圏内に。

徒歩3分の「まいばすけっと」をはじめ、複数のスーパーが徒歩圏内。「日本橋三越本店」も徒歩7分にあり、デパ地下グルメを手軽に楽しめます。さらにドラッグストアやコンビニエンスストア、銀行、郵便局、スポーツジム・フィットネスクラブ、各種クリニックなどが近隣に勢揃い。徒歩3分には「堀留児童公園」があるので、子育てファミリーも安心です。



① まいばすけっと 日本橋堀留町1丁目店
徒歩3分/約210m
営業時間/8:00~22:00



② マルエツ プチ 日本橋本町店
徒歩4分/約270m
営業時間/7:00~23:00



③ どらっくばす 新人形町店
徒歩5分/約330m
営業時間/月~金 8:00~22:00
土・日・祝 9:00~22:00



④ 肉のハナマサ 新日本橋店
徒歩7分/約540m
営業時間/24時間営業



三越前
徒歩7分/約510m

Life Information

公共施設

- ① 日本橋消防署 堀留出張所・・・徒歩 3分(約 180m)
- ② 日本橋交番・・・徒歩 10分(約 750m)
- ③ 日本橋特別出張所・・・徒歩 11分(約 860m)

銀行・金融関係

- ④ 芝信用金庫 日本橋支店・・・徒歩 2分(約 120m)
- ⑤ 日本橋小舟町郵便局・・・徒歩 3分(約 200m)
- ⑥ みずほ銀行 小舟町支店・・・徒歩 4分(約 310m)

公園

- ⑦ 堀留児童公園・・・徒歩 3分(約 190m)
- ⑧ 小網町児童遊園・・・徒歩 6分(約 480m)

医療

- ⑨ 信州会クリニック・・・徒歩 2分(約 140m)
- ⑩ 黒河齒科医院・・・徒歩 3分(約 170m)

ショッピング

- ⑪ コレド室町2・・・徒歩 5分(約 380m)
- ⑫ コレド室町3・・・徒歩 6分(約 440m)
- ⑬ コレド室町1・・・徒歩 6分(約 460m)
- ⑭ 日本橋三越 本店・・・徒歩 7分(約 530m)

コンビニエンスストア

- ⑮ デリリーヤマザキ 日本橋堀留町店・・・徒歩 2分(約 90m)
- ⑯ ファミリーマート 日本橋本町二丁目店・・・徒歩 4分(約 270m)

クリーニング

- ⑰ ポニークリーニング 富沢町店・・・徒歩 2分(約 160m)
- ⑱ 太陽クリーニング・・・徒歩 3分(約 210m)

老舗や名店が集い、美味なる時間に出会えるグルメ激戦区。

こだわりの黒毛和牛を使った極上のすき焼き

人形町今半 本店



1895年(明治28年)に創業した今半の日本橋支店として暖簾を掲げ、昭和31年に「人形町今半 本店」として独立。厳選した黒毛和牛を使い、2階ですき焼・しゃぶしゃぶをはじめとする日本料理を、1階の「喜扇亭」では鉄板焼ステーキを提供。手軽なランチメニューも充実しています。

徒歩9分/約680m
中央区日本橋人形町2-9-12
営業時間/平日11:00~15:00、
17:00~22:00(L.O.21:00)
土・日・祝11:00~22:00(L.O.21:00)
定休日/大晦日・元日
※2025年1月27日より2026年秋ごろまで順次改装予定



約150年守り続けたタレで焼き上げる絶品の鰻

高鳴家



1875年(明治8年)に神楽坂で創業し、すぐに日本橋小舟町に移転。当時から守り続けてきた変わらぬ味のタレを使い、紀州産備長炭で焼き上げています。幻のブランド鰻といわれる「共水うなぎ」のコースをはじめ、手軽なコースや単品メニュー、ドリンク類も揃っています。

徒歩2分/約100m
中央区日本橋小舟町11-5
営業時間/11:30~14:00(L.O.13:45)
17:00~21:30(L.O.21:00)
定休日/土曜夜・日曜・祝日

パリの裏路地を思わせる隠れ家ビストロ

Bistro Tradition



フランスの伝統的な調理法を守りながら、カジュアルなスタイルで楽しめるビストロ料理を提供。ココット鉄鍋を使ったスペシャルな一皿や炭火で焼いた料理、自家製シャルキュトリーなどの多彩なメニューとともに、フランス産を中心とした約80種類のワインを取り揃えています。

徒歩9分/約670m
中央区日本橋1-17-4
営業時間/ランチ 平日11:30~14:00、
ディナー 17:00~22:00
定休日/日曜・祝日

東北の食の恵みを味わうイタリアンパール

IL BACARO ALMA



東北各地の豊かな漁港や農園から産地直送で食材を仕入れ、食の恵みがたっぷり詰まった伝統的なイタリア郷土料理を提供しています。チケッティ(小皿料理)や魚介料理、パスタ・ピザなどを、店内のテーブル席やバーカウンター、パラソルが印象的なテラス席でも気軽に楽しめます。

徒歩6分/約440m
中央区日本橋室町11-5-5 コレド室町3
営業時間/11:00~22:30
定休日/無休



文明堂ならではのスイーツや食事を満喫

BUNMEIDO CAFE



文明堂日本橋本店に併設したダイニングカフェ。三笠山の生地を使用した「焼ききたて三笠パンケーキ」や「フレンチカステラ」といったスイーツ、「文明堂ハヤシライス」をはじめとする食事が楽しめます。おかわり自由のブレンドコーヒー、切りグラスで楽しむお酒なども用意しています。

徒歩5分/約390m
中央区日本橋室町11-13-7
営業時間/平日11:30~21:00(L.O.20:00)
土11:30~20:00(L.O.19:00)
日・祝11:30~18:30(L.O.18:00)
※連休最終日は18:30、最終日以外は20:00まで
定休日/無休

公園に隣接した心地のよいベーカリーカフェ

Parklet bakery



天然素材を活かした焼ききたてのパンや焼き菓子が評判。店内では生産者から直接仕入れた素材を使ってトーストやサンドイッチ、スープなどの食事メニューも提供。堀留児童公園が見える心地のよい空間で、モーニングやランチ、ティータイムを満喫できます。

徒歩1分/約50m
中央区日本橋小舟町14-7
営業時間/月・火・水・土・日8:30~18:00
(L.O.17:30)、
木・金8:30~22:00(L.O.21:30)
定休日/無休

東京の未来を牽引する、大規模再開発が相次ぐエリア。



- ① 大手町土地区画整理事業施行地区 ※2030年竣工予定
- ② TOKYO TORCH(大手町二丁目常盤橋地区第一種市街地再開発事業)
※常盤橋タワー:2021年6月末竣工済、Torch Tower:2028年竣工予定
- ③ 八重洲一丁目北地区第一種市街地再開発事業
※2024年度本体工事着工、南街区:2028年度竣工予定、北街区:2031年度竣工予定
- ④ 日本橋室町一丁目地区第一種市街地再開発事業
※A街区:2028年度竣工予定、B・C・D街区:2030年度竣工予定
- ⑤ 日本橋一丁目中地区第一種市街地再開発事業 ※2026年3月末竣工予定
- ⑥ 東京駅前八重洲一丁目東B地区市街地再開発事業 ※2025年竣工予定
- ⑦ 東京駅前八重洲一丁目東A地区市街地再開発事業 ※2025年竣工予定

- ⑧ 京橋一丁目東地区計画「京橋彩区」
※ミュージアムタワー京橋:2019年7月竣工済、(仮称)新TODAビル:2024年竣工予定
- ⑨ 八重洲二丁目中地区第一種市街地再開発事業 ※2028年度竣工予定
- ⑩ 大手町プレイス ※竣工済
- ⑪ 東京ミッドタウン八重洲 ※竣工済
- ⑫ 日本橋一丁目1・2番地区第一種市街地再開発事業(都市計画決定)
※2022年11月都市計画決定、A・B街区:2032年度竣工予定、C・D街区:2034年度竣工予定
- ⑬ 日本橋一丁目東地区第一種市街地再開発事業(都市計画決定)
※2022年3月都市計画決定、2037年度全体完成予定



完成予想CG

TOKYO TORCH®

敷地面積約3.1haの大規模再開発。東京の新たなシンボルとなる高さ日本一の「Torch Tower」や約7,000m²の大規模広場「TOKYO TORCH Park」などが誕生します。

※2028年3月全体竣工予定
※出典:中央区ホームページ



完成予想CG

八重洲一丁目北地区 第一種市街地再開発事業

日本橋川沿いエリアのゲートに相応しいまちづくりを目指すプロジェクト。北街区にオフィスを中心とした高層棟を、南街区には水辺の低層棟を整備します。

※南街区:2028年度竣工予定、北街区:2031年度竣工予定
※出典:中央区ホームページ



完成予想CG

日本橋一丁目中地区 第一種市街地再開発事業

メインタワーはオフィス・ホテル・商業施設等で構成される地上52階建て。日本橋川に臨むテラスや広場も設けられ、空と川に開かれた都心のオアシスとなります。

※2025年度竣工予定 ※出典:中央区ホームページ



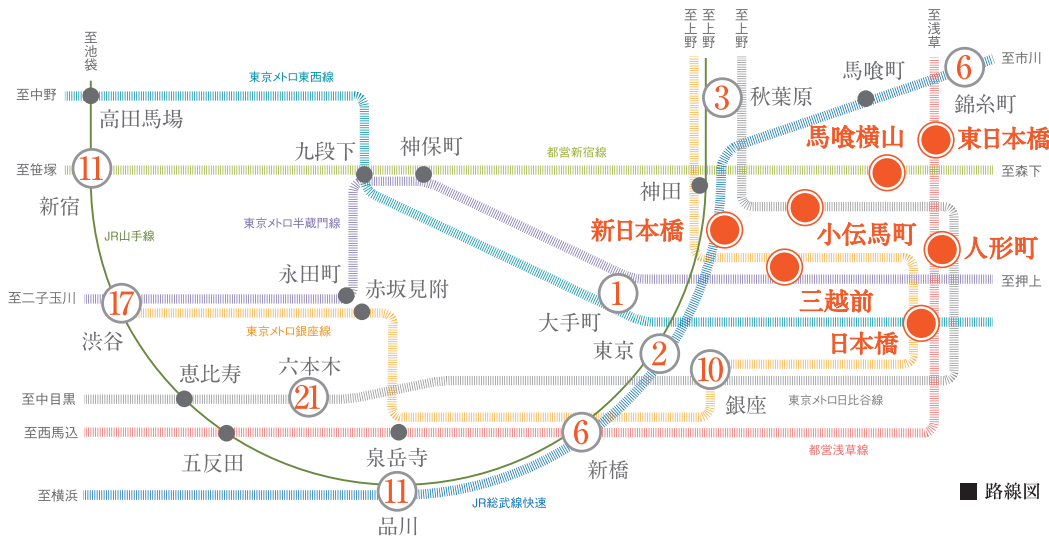
完成予想CG

日本橋室町一丁目地区 第一種市街地再開発事業

A～Dの4街区で構成される再開発事業。中央通り沿いのA街区にはオフィス、住宅、店舗などからなる地上33階建ての超高層ビルが建設されます。

※A街区:2028年度竣工予定、全体:2030年度以降竣工予定
※出典:中央区ホームページ

「大手町」「東京」へ1駅。 機動力を誇る7駅7路線アクセス。



- 東京メトロ日比谷線「人形町」駅より
「秋葉原」駅へ…直通3分
「上野」駅へ…直通6分
「銀座」駅へ…直通10分
「六本木」駅へ…直通21分
- 都営新宿線「馬喰横山」駅より
「新宿」駅へ…直通11分
□東京メトロ半蔵門線「三越前」駅より
「大手町」駅へ…直通1分
「渋谷」駅へ…直通17分
- JR総武線快速「新日本橋」駅より
「東京」駅へ…直通2分
「錦糸町」駅へ…直通6分
「新橋」駅へ…直通6分
「品川」駅へ…直通11分

■JR横須賀線・総武線快速 ※JR東日本路線図より



- 銀座線 ●日比谷線 ●丸ノ内線 ●東西線 ●千代田線 ●有楽町線 ●半蔵門線 ●南北線 ●副都心線 ●三田線 ●浅草線 ●新宿線 ●大江戸線
- JR線 ■TY 東武東横線 ■DT 東武東上線 ■IK 東武池袋線 ■MG 東武東横線 ■DM 東武大井町線 ■NJ 京王井の頭線 ■KD 京王線 ■KK 京急線 ■OH 小田急線 ■SO 相模線
- TS 東武スカイツリーライン ■TD 東武アーバンパークライン ■KS 京成線 ■SS 西武新宿線 ■TK つくばエクスプレス ■MO 東京モノレール ■U ゆりかもめ ■NT 日暮里・舎人ライナー
- SA 東京さくらトラム ■MM みなとみらい線 ■B 地下鉄ブルーライン ■V 湘南モノレール ■M 千葉都市モノレール

※7駅7路線／JR総武線快速「新日本橋」駅徒歩6分(約450m)、都営地下鉄浅草線・東京メトロ日比谷線「人形町」駅徒歩6分(約450m)、東京メトロ銀座線・半蔵門線「三越前」駅徒歩7分(約510m)、東京メトロ日比谷線「小伝馬町」駅徒歩7分(約530m)、東京メトロ銀座線・東西線・都営地下鉄浅草線「日本橋」駅徒歩10分(約760m)、都営地下鉄新宿線「馬喰横山」駅徒歩10分(約770m)、都営地下鉄浅草線「東日本橋」駅徒歩10分(約770m)※掲載の路線図は、一部路線・駅等を抜粋して表記しています。※電車の所要時間は通勤時のもので、乗り継ぎ・待ち合わせ、途中下車時間を含む所要時間となります。また、時間帯により異なります。「秋葉原」駅／東京メトロ日比谷線利用。「上野」駅／東京メトロ日比谷線利用。「銀座」駅／東京メトロ日比谷線利用。「六本木」駅／東京メトロ日比谷線利用。「新宿」駅／都営新宿線急行利用。「大手町」駅／東京メトロ半蔵門線利用。「渋谷」駅／東京メトロ半蔵門線準急利用。「東京」駅／JR総武線快速利用。「錦糸町」駅／JR総武線快速利用。「品川」駅／JR総武線快速利用。「Yahoo!乗換案内」参照。通勤時の所要時間は日曜・祝祭日(平日)着のものです。※掲載の情報は2024年11月時点のものであり、今後変更になる可能性があります。

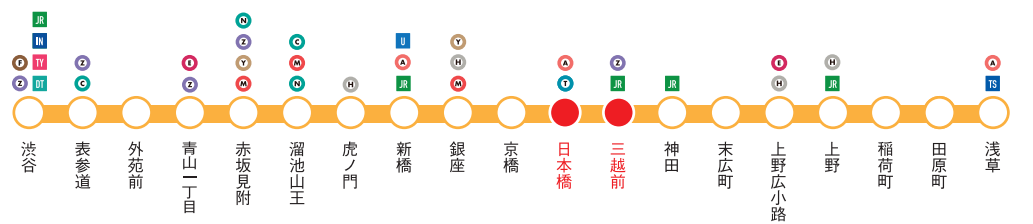
■都営地下鉄浅草線 ※都営地下鉄路線図より



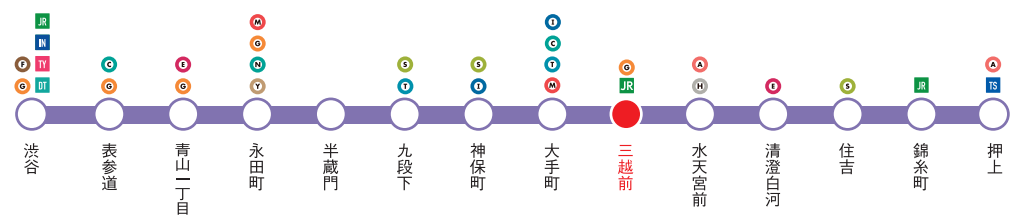
■東京メトロ日比谷線 ※東京メトロ路線図より



■東京メトロ銀座線 ※東京メトロ路線図より



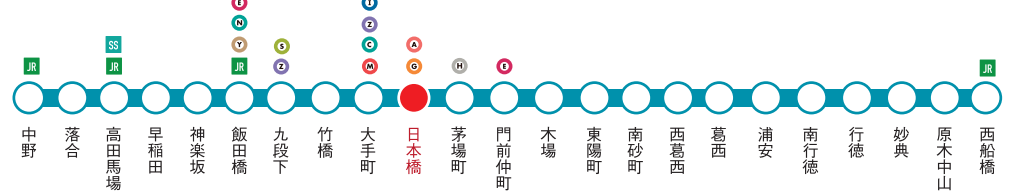
■東京メトロ半蔵門線 ※東京メトロ路線図より



■都営地下鉄新宿線 ※都営地下鉄路線図より



■東京メトロ東西線 ※東京メトロ路線図より





エントランス完成予想CG

Facade

モノトーンのコントラストを描いた、
クールモダンな佇まい。

全36戸を内包する地上10階建ての建物は、

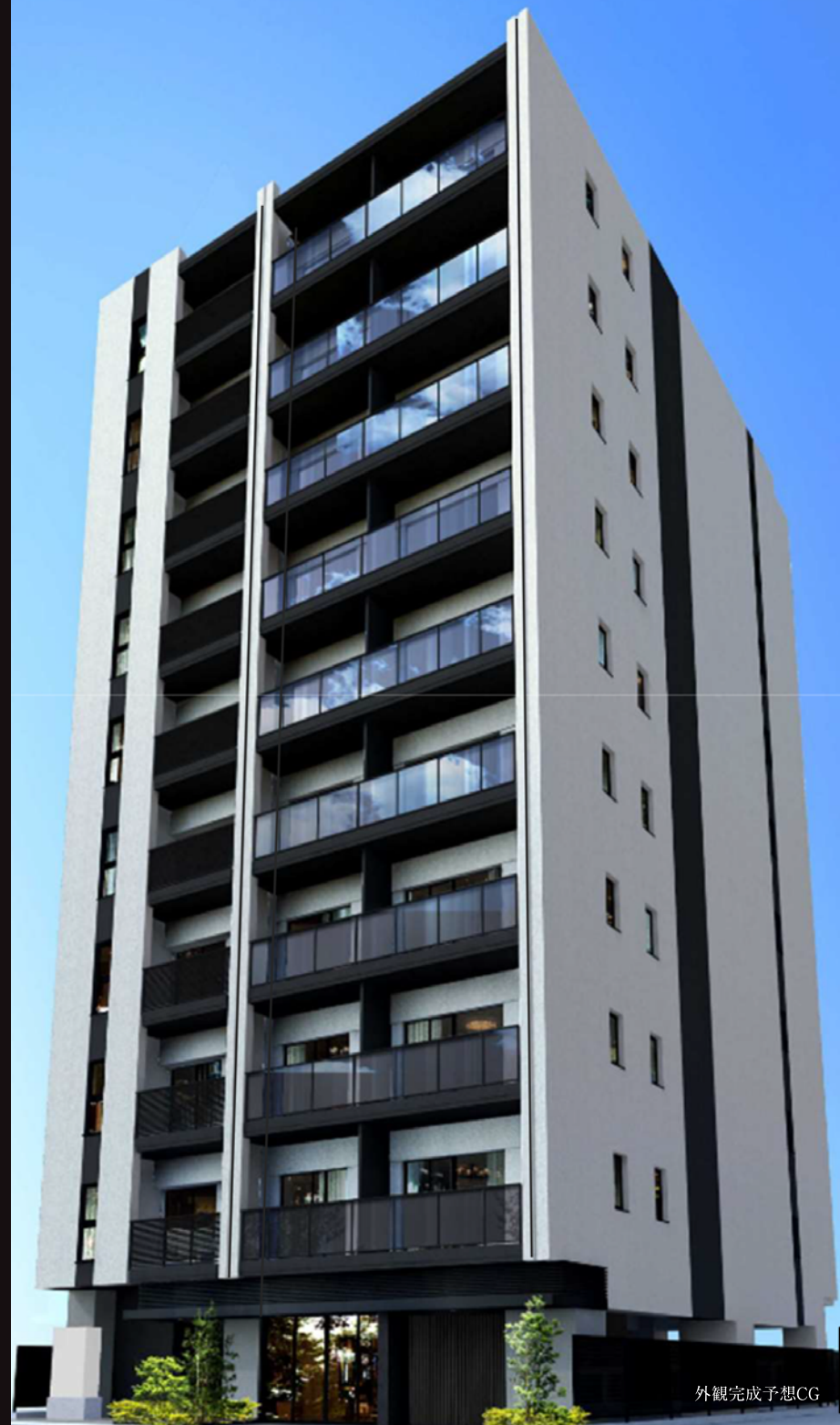
モノトーンのコントラストによって垂直ラインを強調するようにデザイン。

バルコニーの手すりにガラスとアルミ格子を採用し、クールでスタイリッシュな表情を演出しました。

1階のエントランスまわりには重厚感のある素材をあしらい、斜めに差し込むように壁を配置。

リン酸処理風塗装によって独特な模様を表現した斜め壁が粋なアクセントとなり、

ご帰宅された方を建物内へと導き入れます。



外観完成予想CG

Common Space

国産木の温もりが息づく、 安堵を誘う上質空間。

建物内に足を踏み入ると、そこは木の温もりが息づくエントランスホール。

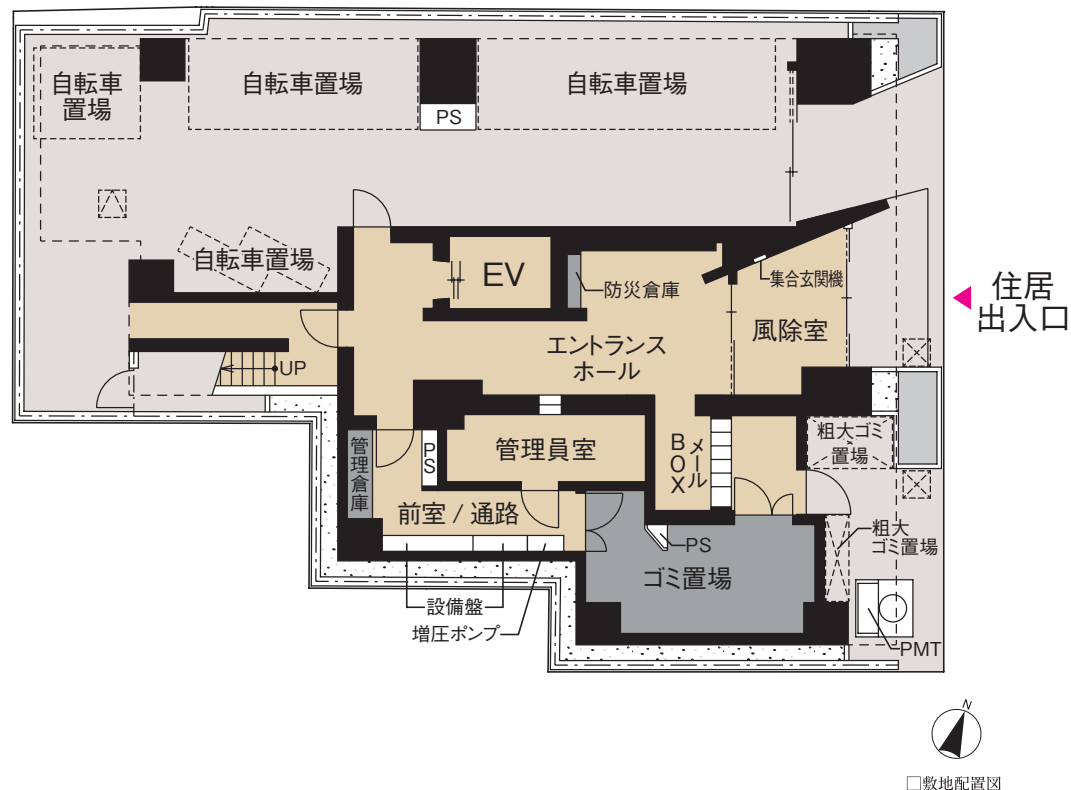
壁面に国産木のオブジェをしつらえ、

その背後に間接照明を入れて浮遊感と存在感を際立たせました。

天井にもナチュラルな木目が美しい国産木のシートを採用。

自然の安らぎを感じさせる上質な空間が、

日々のご帰宅を優雅に出迎え、オンからオフへの切り替えを誘います。



自転車置場や防災倉庫などを設け、暮らしの便利と安心をサポート。

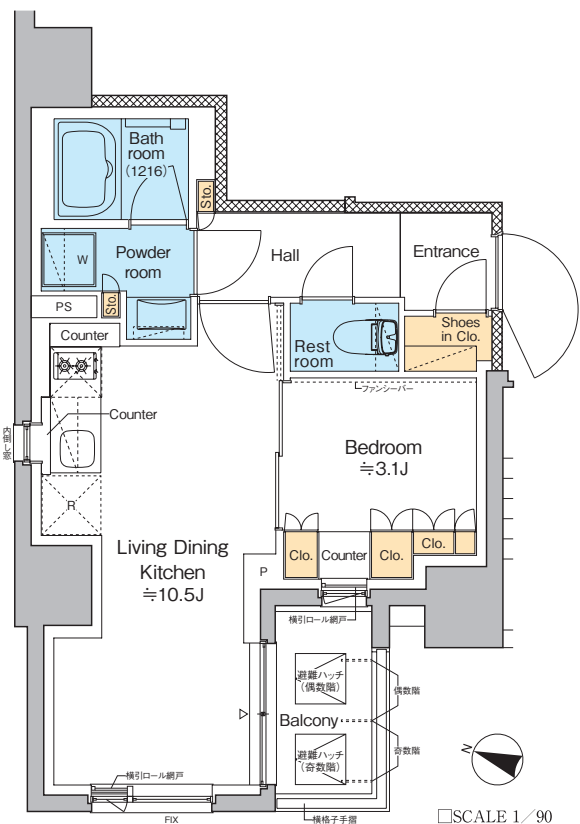
毎日の出勤や買い物などに自転車を利用できるよう、敷地内に40台分(約111%)の自転車置場を設置しました。エントランスホールには防災倉庫を設置。普段の生活動線上に防災備品をしまうことで、災害時にすぐ取り出せるように意図した取り組みです。また共用廊下は、風雨の影響を受けず、外部からの視線も届かない安心の内廊下を採用しました。

※掲載の完成予想図および敷地配置図は計画段階の図面を基に描いたもので実際とは異なります。また、今後変更になる場合があります。なお、外観の細部・設備機器・配管類及び電柱・架線・道路標識・周辺建物等は一部省略または簡略化しております。掲載につきましては特定の季節の状況を表現したのではなく、竣工時には完成予想図程度には成長しておりません。タイルや各種部材につきましては、実物と質感・色等の見え方が異なる場合があります。

洋室に引戸を採用し、空間の可変性を備えた1LDK&2LDK。

A TYPE | 1LDK

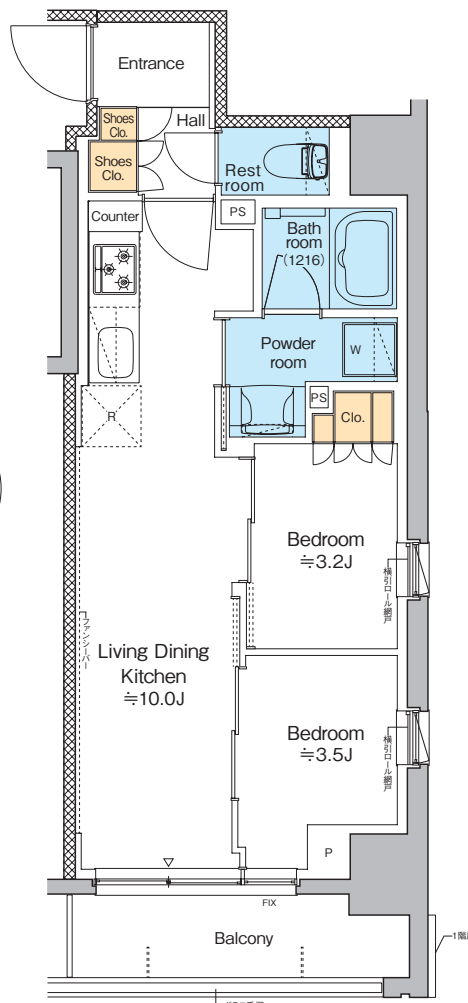
専有面積 / 35.79㎡ (約10.82坪)



SCALE 1/90

B TYPE | 2LDK

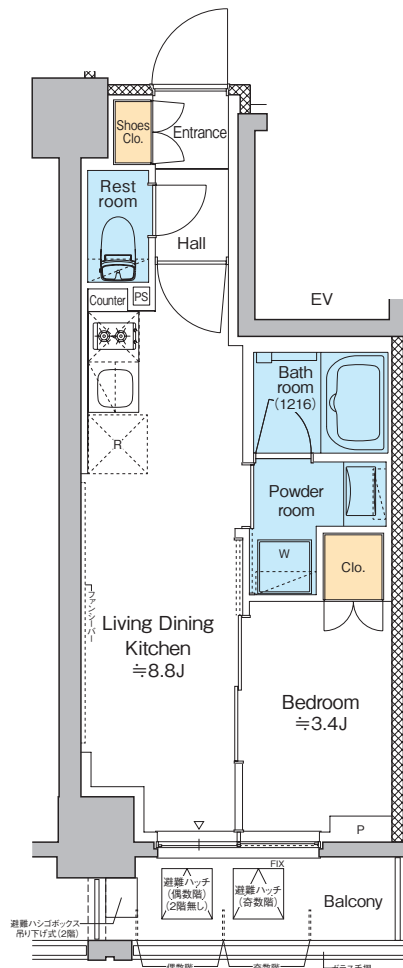
専有面積 / 39.67㎡ (約12.00坪)



SCALE 1/90

C TYPE | 1LDK

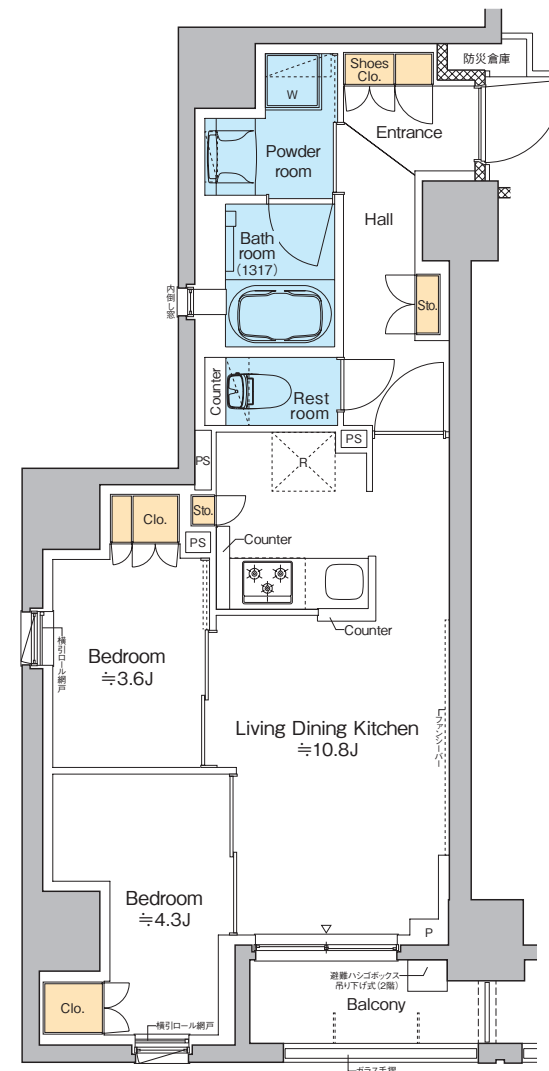
専有面積 / 30.07㎡ (約9.09坪)



SCALE 1/90

D TYPE | 2LDK

専有面積 / 49.22㎡ (約14.88坪)



SCALE 1/90

取納部分 (Storage area) 水廻り部分 (Water circulation area)

※掲載の図面は計画段階のものであり、今後変更になる可能性があります。

先進的な設備・仕様を採用し、快適で豊かな都心生活をアシスト。

SECURITY



Image Photo



スマートロック
(電池錠)

スマートフォンで玄関ドアの解錠・施錠ができるスマートロックを採用。扉が閉まると自動的に施錠するなど、暮らしの利便性を高めます。



ハンタッチキーシステム
(オートロック)



モニタ付
インターホン



ディンプルキー
ダブルロック



防犯カメラ

LIVING・DINING



Image Photo



インターネット
(無線Wi-Fi)

プロバイダー: つなぐネットコミュニケーションズ
インターネットに無線でアクセスできるWi-Fiを導入しました。場所を選ばず利用可能。しかも無料で使い放題だから、インターネットを思う存分に楽しめます。

※利用は無料です。(管理費に含まれています。)
※他のネット回線をご希望の場合は、ご自身で調査・導入工事の手配が必要になります。



Image Photo



ペット相談可(犬猫可)
※種類・サイズには制限があります。
飼育については、管理規約を遵守ください。

「プラウドフラット三越前イースト」は、犬や猫などのペットの飼育が可能な賃貸マンション。ペットと共に暮らす心豊かな毎日を実現します。



ファンシーバー



全居室
エアコン完備

KITCHEN



参考写真



ホーロー
キッチンパネル採用
システムキッチン

※Bタイプ、Dタイプは3口コンロになります。

※掲載の参考写真は野村不動産が事業主の他物件のもので本物件とは異なります。

BATHROOM & RESTROOM



参考写真



浴室乾燥機



独立洗面
化粧台



オートバス
※Cタイプを除く



シャワートイレ

HOME-DELIVERY BOX

24時間対応の荷物の受け取りはもちろん、多彩な機能を備えた宅配ロッカーを設置しています。



宅配ボックス



インターホン・
集合玄関機
着荷表示



大型メール便対応
メールBOX

■「プラウドフラット三越前イースト」物件概要 ●所在地/東京都中央区日本橋小舟町102番5(住所) ●交通/JR総武線快速「新日本橋」駅徒歩6分、都営地下鉄浅草線・東京メトロ日比谷線「人形町」駅徒歩6分、東京メトロ銀座線・半蔵門線「三越前」駅徒歩7分、東京メトロ日比谷線「小伝馬町」駅徒歩7分、東京メトロ銀座線・東西線・都営地下鉄浅草線「日本橋」駅徒歩10分、都営地下鉄新宿線「馬喰横山」駅徒歩10分、都営地下鉄浅草線「東日本橋」駅徒歩10分 ●賃貸戸数/36戸 ●自転車置場/40台(傾斜ラック式38台、平置2台・有料)(月額使用料/未定) ●専有面積/30.07㎡~49.22㎡ ●構造及び階数/鉄筋コンクリート造 地上10階建 ●竣工予定/2025年3月中旬 ●事業主/野村不動産株式会社 国土交通大臣(14)1370号・(一社)不動産協会会員・(公社)首都圏不動産公正取引協議会加盟・本社:東京都新宿区西新宿一丁目26番2号 新宿野村ビル ●設計・監理/株式会社ジャイロアーキテクト ●施工/株式会社植木組 ●貸主・管理会社/野村不動産パートナーズ株式会社 国土交通大臣(11)第3201号・事務所:〒160-8351 東京都新宿区新宿五丁目14番6号 長府新宿ビル3階

※掲載の情報は2024年11月時点の計画段階のものであり、今後変更となる場合があります。

PROUD FLAT

暮らしやすく、使いやすく、美しく

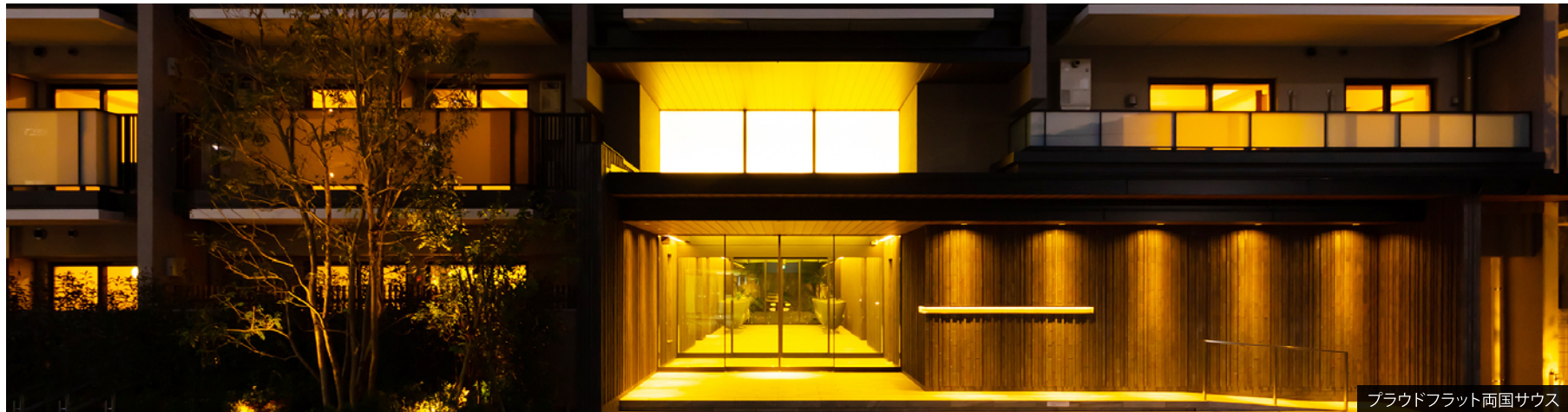
お客様の未来を想い、住み心地やプランニングなど「住まい手の生活に関わるすべて」をデザインした
「プラウドフラット」

目指したのは、その街に住まう人のライフスタイルを第一に考えた、機能的で暮らし心地のよい環境です。

野村不動産グループの豊富なノウハウでつくる、確かなクオリティが、

目に見える造形的美しさに留まらない、住まう人のライフスタイルそのものを上質にします。

暮らしやすく、使いやすく、美しい住まいを描くため、プラウドフラットはこれからも成長し続けます。



プラウドフラット両国サウス



プラウドフラット清澄通り



プラウドフラット中野



プラウドフラット品川大井町

※掲載の写真は野村不動産が事業主の他物件のもので本物件とは異なります。

〈事業主〉

あしたを、つなぐ — 野村不動産グループ

 野村不動産

〈貸主〉

あしたを、つなぐ — 野村不動産グループ

 野村不動産パートナーズ



詳しい情報など

プラウドフラット三越前イースト

検索